

**ỦY BAN NHÂN DÂN  
TỈNH ĐIỆN BIÊN**

**CỘNG HOÀ XÃ HỘI CHỦ NGHĨA VIỆT NAM  
Độc lập - Tự do - Hạnh phúc**

Số: *521* /UBND-KGVX

Điện Biên, ngày *21* tháng 02 năm 2023

V/v thực hiện kết nối Cổng dịch vụ công/Hệ thống thông tin một cửa điện tử cấp tỉnh với Hệ thống phần mềm Đăng ký, giải quyết chính sách trợ giúp xã hội trực tuyến và rà soát, cập nhật cơ sở dữ liệu về trợ giúp xã hội.

Kính gửi:

- Các Sở, ngành tỉnh;
- UBND các huyện, thị xã, thành phố.

Thực hiện Công văn số 324/LĐT BXH-BTXH ngày 10/02/2023 của Bộ Lao động - Thương binh và Xã hội về việc đôn đốc thực hiện kết nối Cổng dịch vụ công/Hệ thống thông tin một cửa điện tử cấp tỉnh với Hệ thống phần mềm Đăng ký, giải quyết chính sách trợ giúp xã hội trực tuyến và rà soát, cập nhật cơ sở dữ liệu về trợ giúp xã hội (có công văn kèm theo); UBND tỉnh có ý kiến như sau:

1. Các sở, ngành, đơn vị, địa phương theo chức năng, nhiệm vụ, địa bàn tích cực tuyên truyền để người dân được biết, thực hiện đăng ký thủ tục hành chính trên hệ thống Dịch vụ công trực tuyến về lĩnh vực bảo trợ xã hội.

2. Giao Sở Thông tin và Truyền thông chủ trì, phối hợp với Sở Lao động - Thương binh và Xã hội; UBND các huyện, thị xã, thành phố và các cơ quan, đơn vị có liên quan hướng dẫn thực hiện việc kết nối kỹ thuật với Cục Bảo trợ Xã hội và Trung tâm Thông tin, Bộ Lao động - Thương binh và Xã hội; lập danh sách cử cán bộ tham gia các lớp tập huấn, hướng dẫn, hỗ trợ triển khai kết nối Cổng dịch vụ công/Hệ thống thông tin một cửa điện tử cấp tỉnh với Hệ thống phần mềm Đăng ký, giải quyết chính sách trợ giúp xã hội trực tuyến theo hướng dẫn của Bộ Lao động - Thương binh và Xã hội tại công văn nêu trên.

3. Giao Sở Lao động - Thương binh và Xã hội chủ trì, phối hợp với UBND các huyện, thị xã, thành phố chỉ đạo, hướng dẫn Phòng Lao động - Thương binh và Xã hội cấp huyện, UBND các xã, phường, thị trấn thực hiện việc tiếp nhận, xử lý hồ sơ bảo trợ xã hội, triển khai cập nhật, bổ sung dữ liệu đối tượng bảo trợ xã hội, tổng hợp báo cáo trên hệ thống đăng ký, giải quyết chính sách trợ giúp xã hội trực tuyến và cơ sở dữ liệu đối tượng bảo trợ xã hội,

phối hợp với đơn vị cung cấp dịch vụ chi trả trợ cấp xã hội không dùng tiền mặt để lập, chuyển danh sách và quyết toán kinh phí trên hệ thống theo quy định.

Nhận được công văn, các sở, ngành, đơn vị, địa phương chủ động phối hợp triển khai thực hiện đảm bảo nội dung, yêu cầu./.

**Nơi nhận:**

- Như trên;
- Lưu VT, KGVX<sup>(PHN)</sup>.



**TM. ỦY BAN NHÂN DÂN  
KT. CHỦ TỊCH  
PHÓ CHỦ TỊCH**



**Vừ A Bằng**

**BỘ LAO ĐỘNG - THƯƠNG BINH  
VÀ XÃ HỘI**

**CỘNG HOÀ XÃ HỘI CHỦ NGHĨA VIỆT NAM  
Độc lập - Tự do - Hạnh phúc**

Số: 342/LĐT BXH-BTXH

Hà Nội, ngày 10 tháng 02 năm 2023

V/v đơn đốc thực hiện kết nối Cổng dịch vụ công/Hệ thống thông tin một cửa điện tử cấp tỉnh với Hệ thống phần mềm Đăng ký, giải quyết chính sách trợ giúp xã hội trực tuyến và rà soát, cập nhật cơ sở dữ liệu về trợ giúp xã hội

Kính gửi: Ủy ban nhân dân các tỉnh, thành phố trực thuộc Trung ương

Căn cứ Nghị định số 42/2022/NĐ-CP ngày 24/6/2022 của Chính phủ quy định về việc cung cấp thông tin và dịch vụ công trực tuyến của cơ quan nhà nước trên môi trường mạng; Quyết định số 06/QĐ-TTg ngày 06/01/2022 của Thủ tướng Chính phủ phê duyệt Đề án phát triển ứng dụng dữ liệu về dân cư, định danh và xác thực điện tử phục vụ chuyển đổi số quốc gia giai đoạn 2022 - 2025, tầm nhìn đến năm 2030 và triển khai ứng dụng công nghệ thông tin trong quản lý, giải quyết chính sách trợ giúp xã hội (Đề án 06), Bộ Lao động - Thương binh và Xã hội đã có văn bản số 4946/LĐT BXH-BTXH ngày 01/12/2022 gửi Ủy ban nhân dân các tỉnh, thành phố trực thuộc Trung ương về việc kết nối Cổng dịch vụ công/Hệ thống thông tin một cửa điện tử cấp tỉnh với Hệ thống phần mềm Đăng ký, giải quyết chính sách trợ giúp xã hội trực tuyến và văn bản số 381/BTXH-BQLDA ngày 27/6/2022 về việc rà soát, bổ sung và chuẩn hóa dữ liệu đối tượng bảo trợ xã hội.

Năm 2022, Bộ Lao động - Thương binh và Xã hội đã chỉ đạo các địa phương rà soát, bổ sung và chuẩn hóa dữ liệu đối tượng bảo trợ xã hội. Đồng thời, Bộ Lao động - Thương binh và Xã hội đã hoàn thành việc kết nối kỹ thuật với cơ sở dữ liệu quốc gia về dân cư trên môi trường chính thức và triển khai kết nối dịch vụ công liên thông trực tuyến về đăng ký khai tử - xóa đăng ký thường trú - trợ cấp mai táng phí; hoàn thành thử nghiệm kết nối hệ thống với tổ chức dịch vụ bưu chính công ích để truyền nhận dữ liệu chi trả chính sách trợ giúp xã hội và thanh quyết toán hàng tháng. Tuy nhiên, cho đến nay còn một số tỉnh chưa cập nhật dữ liệu kịp thời; nhiều địa phương đang triển khai việc kết nối hệ thống.

Thực hiện chỉ đạo của Thủ tướng Chính phủ về việc triển khai Đề án phát triển ứng dụng dữ liệu về dân cư, định danh và xác thực điện tử phục vụ chuyển đổi số quốc gia giai đoạn 2021 - 2025, tầm nhìn đến năm 2030 theo tinh thần năm 2023 là “**Năm Dữ liệu số, tạo lập và khai thác dữ liệu để tạo ra giá trị mới**”, bảo đảm dữ liệu “**Đúng – Đủ - Sạch – Sống**”, Bộ Lao động - Thương binh và Xã hội đề nghị Ủy ban nhân dân các tỉnh, thành phố trực thuộc Trung ương chỉ đạo, đôn đốc các cơ quan liên quan khẩn trương triển khai các nội dung sau:

1. Chỉ đạo Sở Thông tin truyền thông, Sở Lao động – Thương binh và Xã hội cùng với nhà cung cấp Công Dịch vụ công/Hệ thống thông tin một cửa điện tử cấp tỉnh, phối hợp với Cục Bảo trợ xã hội, Trung tâm thông tin, Bộ Lao động – Thương binh và Xã hội khẩn trương thực hiện việc kết nối kỹ thuật trên (Tài liệu kỹ thuật chi tiết tại Phụ lục 1).

2. Chỉ đạo các các Sở, Ban, ngành liên quan cử cán bộ tham gia các lớp tập huấn hướng dẫn, hỗ trợ triển khai kết nối Công dịch vụ công/Hệ thống thông tin một cửa điện tử cấp tỉnh với Hệ thống phần mềm Đăng ký, giải quyết chính sách trợ giúp xã hội trực tuyến do Bộ Lao động - Thương binh và Xã hội tổ chức đầy đủ, đúng thời gian và thành phần (Chi tiết về kế hoạch tổ chức tập huấn tại Phụ lục 2).

3. Chỉ đạo địa phương khẩn trương triển khai cập nhật, bổ sung dữ liệu đối tượng bảo trợ xã hội tăng giảm hàng tháng, tổng hợp báo cáo và xuất danh sách chi trả trên Hệ thống đăng ký, giải quyết chính sách trợ giúp xã hội trực tuyến và cơ sở dữ liệu đối tượng bảo trợ xã hội tại đường link **[dvcbtxh.molisa.gov.vn](http://dvcbtxh.molisa.gov.vn)**. Phối hợp với cơ quan cung cấp dịch vụ chi trả tại địa phương thực hiện kết nối với hệ thống chi trả của cơ quan cung cấp dịch vụ chi trả để lập, chuyển danh sách và quyết toán kinh phí chi trả trực tiếp trên hệ thống, giảm thiểu việc phát sinh chi phí quản lý đối tượng hàng tháng và đáp ứng yêu cầu chi trả không dùng tiền mặt.

4. Chỉ đạo các cơ quan liên quan, các địa phương thực hiện các công việc: Hướng dẫn người dân thực hiện đăng ký các thủ tục hành chính trên hệ thống Dịch vụ công trực tuyến về lĩnh vực bảo trợ xã hội; yêu cầu cán bộ xã, huyện thực hiện tiếp nhận, xử lý hồ sơ bảo trợ xã hội trên Hệ thống đăng ký, giải quyết chính sách trợ giúp xã hội trực tuyến và cơ sở dữ liệu đối tượng bảo trợ xã hội tại đường link **[dvcbtxh.molisa.gov.vn](http://dvcbtxh.molisa.gov.vn)**.

5. Bố trí kinh phí rà soát, hoàn thiện cơ sở dữ liệu bảo trợ xã hội và đầu tư mua sắm trang thiết bị cần thiết.

Thông tin chi tiết xin liên hệ: Ông Nguyễn Thủy Nguyên, Cục Bảo trợ xã hội, sdt: 0984143288, Email: [vanphongcucbtxh@gmail.com](mailto:vanphongcucbtxh@gmail.com) hoặc [cucbaotroxahoi@molisa.gov.vn](mailto:cucbaotroxahoi@molisa.gov.vn).

**Nơi nhận:**

- Như trên;
- Bộ trưởng (để báo cáo);
- Thứ trưởng Nguyễn Văn Hồi (để biết);
- Trung tâm Thông tin (để phối hợp);
- Cục Chuyển đổi số Quốc gia (để phối hợp);
- CTCP Tập đoàn Trí Nam (để thực hiện);
- CTCP TV&QLĐTCN Thủ Đô (để biết);
- Lưu: VT, Cục BTEXH.

**KT. BỘ TRƯỞNG  
THỨ TRƯỞNG**



**Nguyễn Bá Hoan**



## PHỤ LỤC 1

Công văn số: 342/LĐT BXH-BTXH ngày 10 tháng 02 năm 2023

**TÀI LIỆU HƯỚNG DẪN KỸ THUẬT**  
**KẾT NỐI HỆ THỐNG THÔNG TIN DỊCH VỤ CÔNG**  
**TRỰC TUYẾN ĐĂNG KÝ, GIẢI QUYẾT CHÍNH SÁCH**  
**TRỢ GIÚP XÃ HỘI TRỰC TUYẾN THÔNG QUA NỀN**  
**TẢNG TÍCH HỢP, CHIA SẺ DỮ LIỆU QUỐC GIA**  
(Phiên bản 1.0)

Hà Nội, 2023

# MỤC LỤC

BẢNG GHI NHẬN THAY ĐỔI TÀI LIỆU .....	3
1 TỔNG QUAN VỀ TÀI LIỆU .....	4
1.1 Mục đích của tài liệu .....	4
1.2 Mô hình tổng thể hoạt động của DVC của Bộ LĐTBXH .....	4
1.2.1 Mô hình kết nối NDXP-LGSP địa phương .....	6
2 Quy trình cấp tài khoản, xác thực .....	7
2.1.1 API thông tin token .....	7
2.1.2 Định dạng gói tin request .....	8
2.1.3 Định dạng gói tin MToken (response) .....	8
3 Cơ chế kết nối dữ liệu cần đồng bộ hồ sơ giữa Hệ thống đăng ký, giải quyết chính sách TGXH trực tuyến và đồng bộ kết quả lên Cổng Dịch vụ công/Hệ thống thông tin một cửa điện tử cấp tỉnh .....	<b>Error! Bookmark not defined.</b>
3.1 Các loại dữ liệu cần đồng bộ .....	<b>Error! Bookmark not defined.</b>
3.2 Đặc tả chi tiết dịch vụ .....	9
3.2.1 Đồng bộ hồ sơ tiếp nhận từ DVC địa phương lên DVC của Bộ .....	9
3.2.2 Đồng bộ tiến trình xử lý hồ sơ từ DVC địa phương lên DVC của Bộ .....	16
3.2.3 Cập nhật kết quả cuối cùng DVC địa phương lên DVC của Bộ .....	18
3.2.4 Lấy hồ sơ đăng ký trên cổng DVC của Bộ về DVC địa phương .....	25
3.2.5 Lấy kết quả cuối cùng trên cổng DVC của bộ về DVC địa phương .....	29
3.2.6 Lấy tiến trình xử lý trên cổng DVC của Bộ về DVC địa phương .....	33
<b>I. PHỤ LỤC .....</b>	<b>35</b>
1. Các thủ tục hành chính cần kết nối .....	35
2. Các danh mục dùng chung trong vấn đề kết nối .....	37

## BẢNG GHI NHẬN THAY ĐỔI TÀI LIỆU

Ngày thay đổi	Mục thay đổi	Người thay đổi	Phiên bản	Nội dung
13/12/2022		Trần Quốc Tuấn	1.0	Phát hành tài liệu hướng dẫn lần đầu

# 1 TỔNG QUAN VỀ TÀI LIỆU

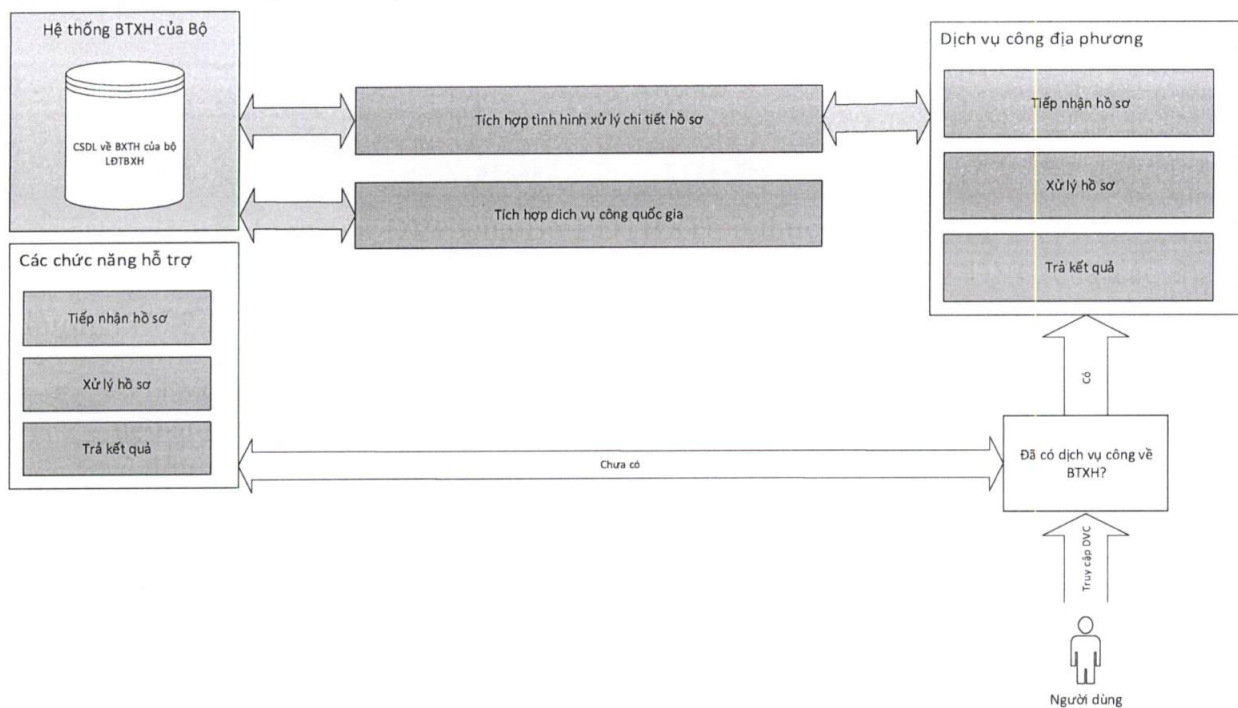
## 1.1 Mục đích của tài liệu

Tài liệu được ban hành giúp các cơ quan, đơn vị nhằm hướng dẫn kết nối, sử dụng các dịch vụ được cung cấp trên Nền tảng tích hợp, chia sẻ dữ liệu quốc gia (NDXP).

Tài liệu cung cấp bao gồm:

- Mô hình kỹ thuật kết nối khai thác dịch vụ trên NDXP.
- Hướng dẫn khai thác dịch vụ.
- Danh sách API và phương thức giao tiếp.
- Quy chuẩn định dạng gói tin đầu vào, đầu ra tương ứng mỗi API.

## 1.2 Mô hình tổng thể hoạt động của DVC của Bộ LĐTĐ



Hoạt động chính của DVC của Bộ LĐTĐ là thực hiện với tích hợp các thông tin chi tiết hồ sơ thuộc lĩnh vực Bảo trợ xã hội (BHXH) từ Cổng DVC của các địa phương. Có 2 trường hợp là:

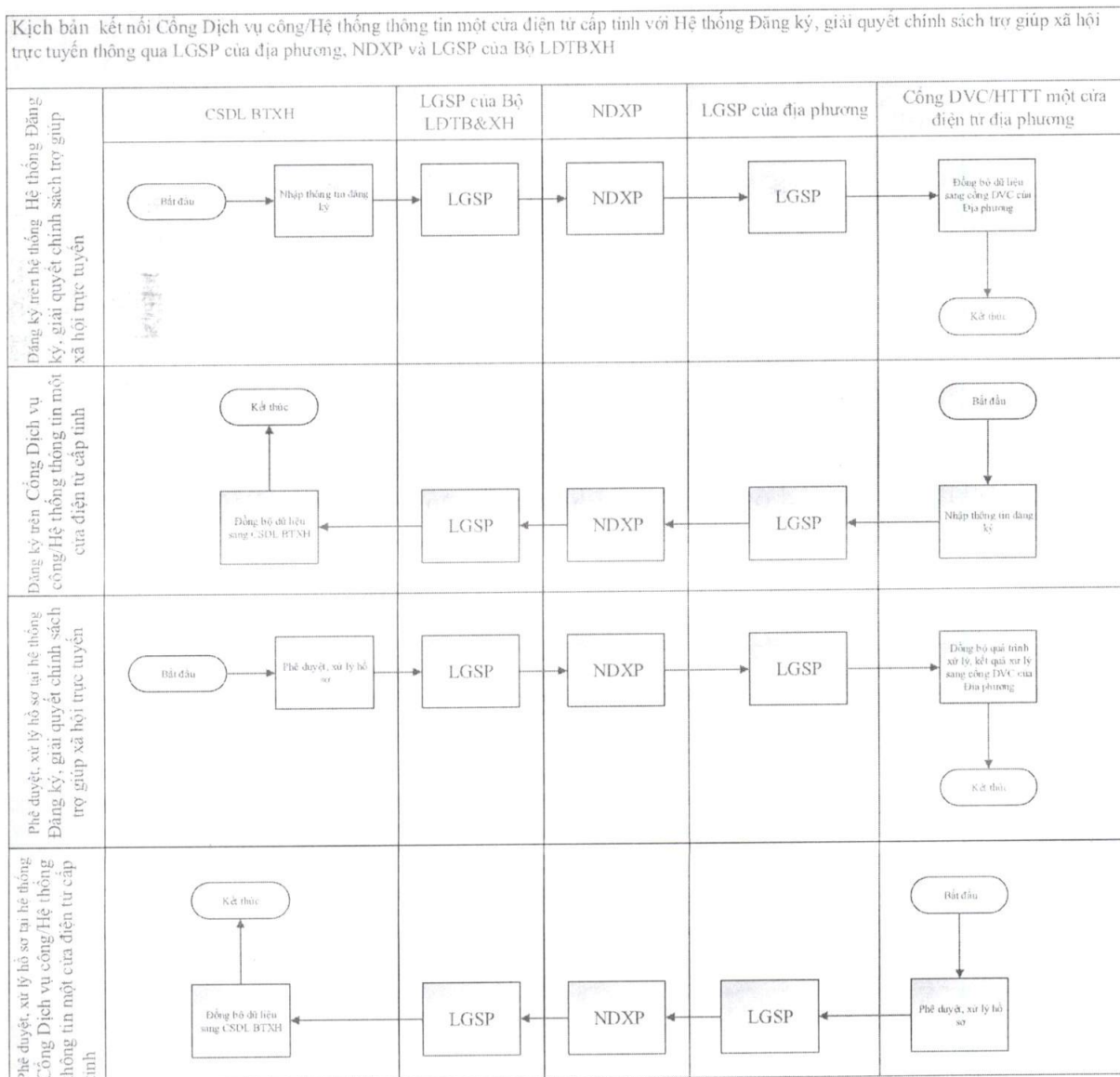
- (A1) Với các địa phương đã có Cổng DVC hoạt động đáp ứng đủ nghiệp vụ thủ tục hành chính (TTHC) về BHXH, các địa phương sử dụng trên DVC của tỉnh và đồng bộ về chi tiết hồ sơ lên hệ thống BHXH của Bộ nhằm mục đích xây dựng một cơ sở dữ liệu (CSDL) chi tiết về các đối tượng BHXH để phục vụ khai thác/chia sẻ sau này.
- (A2) Với các địa phương chưa có hệ thống DVC về TTHC cho BHXH, người dùng sẽ sử dụng các chức năng trên DVC về TTHC cho BHXH của Bộ và đồng bộ chi tiết kết quả hồ sơ về Cổng DVC địa phương (nếu cần). Các tính năng hỗ trợ DVC sẽ là:
  - Tiếp nhận đăng ký hồ sơ mới



- Quy trình xử lý hồ sơ TTHC theo 11 TTHC lĩnh vực BTXH
- Cập nhật và trả kết quả

Đầu ra của quá trình tích hợp này sẽ là một CSDL về BTXH với thông tin chi tiết phục vụ khai thác/chia sẻ cho các cơ quan có nhu cầu.

Với Cổng DVC Quốc gia: hệ thống DVC của Bộ sẽ chỉ thực hiện cập nhật các hồ sơ lên Cổng DVC Quốc gia của các địa phương chưa có hệ thống DVC riêng.



Kịch bản kết nối chi tiết giữa DVC của Bộ và DVC của địa phương

### Mô tả chi tiết:

- Trường hợp hồ sơ được đăng ký trên Hệ thống đăng ký, giải quyết chính sách TGXH trực tuyến của Bộ LDTBXH thì thông tin hồ sơ đăng ký sẽ được đồng bộ về

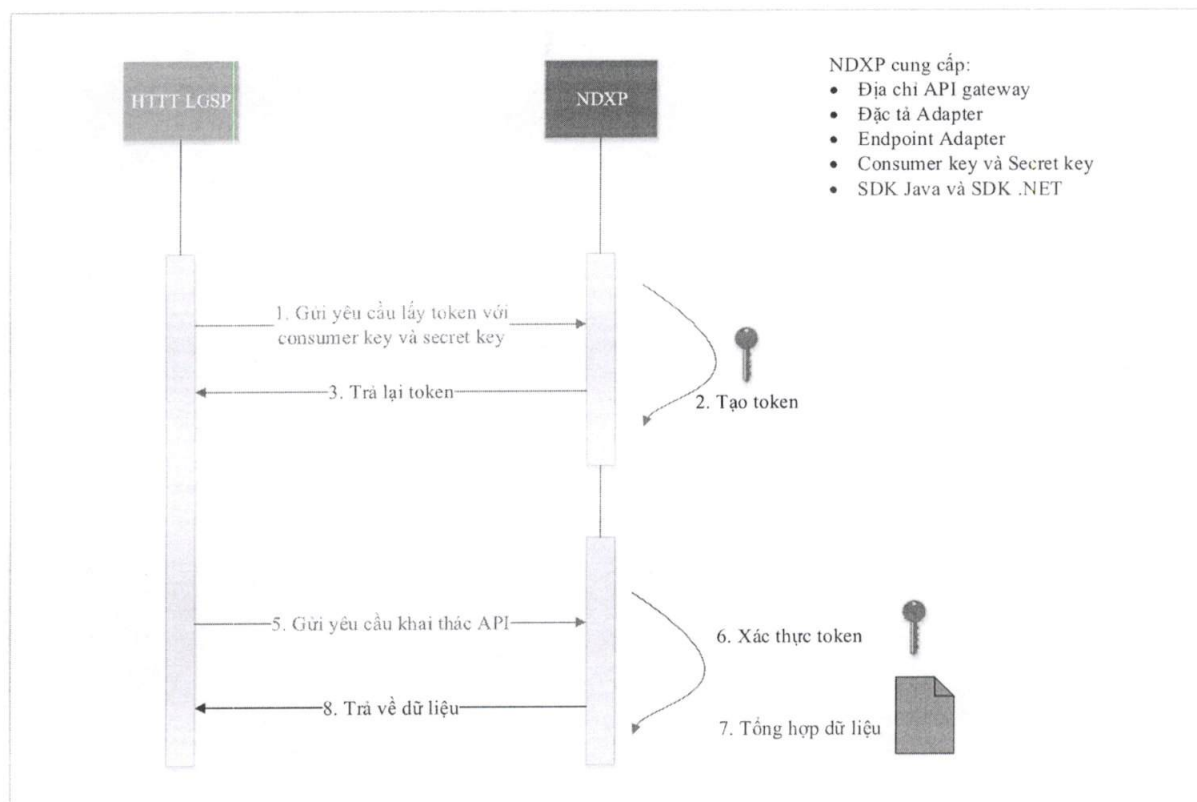
Công Dịch vụ công/Hệ thống thông tin một cửa điện tử cấp tỉnh qua LGSP của Bộ LĐTĐ, NDXP và LGSP của địa phương, bảo đảm sự đồng bộ, thống nhất về dữ liệu giữa các hệ thống của địa phương với hệ thống của Bộ Lao động - Thương binh và Xã hội;

- Trường hợp hồ sơ được đăng ký trên Công Dịch vụ công/Hệ thống thông tin một cửa điện tử cấp tỉnh thì thông tin hồ sơ sẽ được đồng bộ về Hệ thống đăng ký, giải quyết chính sách TGXH trực tuyến thông qua LGSP của địa phương, NDXP và LGSP của Bộ LĐTĐ bảo đảm sự đồng bộ, thống nhất về dữ liệu giữa các hệ thống của địa phương với hệ thống của Bộ Lao động - Thương binh và Xã hội;

- Quá trình xử lý, phê duyệt hồ sơ sẽ được thực hiện ở Hệ thống đăng ký, giải quyết chính sách TGXH trực tuyến và đồng bộ kết quả lên Công Dịch vụ công/Hệ thống thông tin một cửa điện tử cấp tỉnh và ngược lại tùy theo thực trạng sử dụng của địa phương là A1 hay A2.

### 1.2.1 Mô hình kết nối NDXP-LGSP địa phương

MÔ HÌNH KHAI THÁC DỊCH VỤ



- Trình tự kết nối:
  - Bước 1: yêu cầu access token. Hệ thống thông tin (HTTT) hoặc LGSP cấp Bộ / Tỉnh / Thành phố sử dụng cặp khóa (consumer\_key và secret\_key) do LGSP cung cấp, gửi yêu cầu lấy token để truy cập các dịch vụ do LGSP cung cấp.
  - Bước 2: xác thực và tạo token. LGSP tiến hành xác thực các cặp khóa và khởi tạo token cho phép HTTT / LGSP truy cập các dịch vụ được cấp phép.
  - Bước 3: trả về token. Sau khi khởi tạo token, LGSP tiến hành đóng gói và trả token cho HTTT / LGSP. Token này chỉ có giá trị sử dụng trong một phiên làm việc với một khoảng thời gian timeout nhất định do LGSP quy định.
  - Bước 4: đóng gói yêu cầu khai thác dịch vụ với token. Yêu cầu khai thác dịch vụ được gửi tới LGSP cần có 2 thành phần: (1) Thông tin đầu vào như: đơn hàng, mã đơn hàng, số lượng, v.v...; (2) Thông tin token.
  - Bước 5: gửi yêu cầu khai thác dịch vụ. Có hai phương án gửi yêu cầu khai thác Adapter trong đó: (1) Các HTTT của Bộ/Tỉnh gửi yêu cầu trực tiếp khai thác Adapter thông qua SDK Java hoặc SDK .Net do LGSP cung cấp trong trường hợp Bộ/Tỉnh chưa có nền tảng LGSP; (2) Các HTTT của Bộ/Tỉnh gửi yêu cầu gián tiếp khai thác Adapter thông qua trung gian kết nối LGSP của Bộ/Tỉnh tới LGSP.
  - Bước 6: xác thực token và kiểm tra quyền truy cập. LGSP tiến hành kiểm tra tính hợp lệ của token với dịch vụ được yêu cầu. Nếu HTTT/LGSP chưa đăng ký sử dụng dịch vụ đang được yêu cầu, LGSP sẽ chặn quyền truy cập dịch vụ. Ngược lại, nếu HTTT/LGSP đã đăng ký sử dụng dịch vụ, LGSP tiếp tục thực hiện các bước tiếp theo.
  - Bước 7: tổng hợp dữ liệu. LGSP tiến hành thực hiện các công việc cần thiết để tổng hợp dữ liệu tương ứng với từng dịch vụ được yêu cầu.
  - Bước 8: trả về dữ liệu. Khi các HTTT cấp Bộ/Tỉnh kết nối trực tiếp với LGSP sẽ nhận được dữ liệu ngay sau khi LGSP tổng hợp thông tin, đối với những HTTT cấp Bộ/Tỉnh kết nối qua trung gian LGSP dữ liệu sẽ được LGSP trả về ngay khi LGSP tổng hợp cho LGSP việc chuyển tiếp dữ liệu tới các HTTT sẽ do các Bộ/Tỉnh chủ động phương án.

## 2 Quy trình cấp tài khoản, xác thực

### 2.1.1 API thông tin token

- URL: <https://api.ngsp.gov.vn/token>
- Method: POST
- Thông tin đầu vào: cặp khóa consumer\_key và secret\_key do NDXP cung cấp cho mỗi HTTT
- Thông tin đầu ra: thông tin access token (được quy định trong định dạng gói tin MToken)
- Lưu ý: Sử dụng cặp khóa Sandbox hoặc Production để kết nối hệ thống thử nghiệm

### 2.1.2 Định dạng gói tin request

Tên trường	Mô tả	Kiểu
<HEADER>		
Content-Type	application/x-www-form-urlencoded	String
Authorization	Basic Base64(consumer-key:consumer-secret)( <i>cấp khóa consumer-key và consumer-secret do NDXP cung cấp cho mỗi HTTT</i> )	String
</HEADER>		
<BODY>		
grant_type=client_credentials		
</BODY>		

### 2.1.3 Định dạng gói tin MToken (response)

TT	Tên trường	Định dạng	Mô tả	Ghi chú
1	access_token	String		Chuỗi token được cấp tương ứng với một phiên làm việc của một HTTT
2	scope	String		Mặc định là "default"
3	token_type	String		Kiểu token
4	expires_in	Int		Thời gian token có hiệu lực (giây)

Dữ liệu mẫu

```
{
  "access_token": "d32ed548-e44c-350c-b047-c10f829064fb",
  "scope": "am_application_scope default",
  "token_type": "Bearer",
  "expires_in": 3600
}
```

### 3 Danh sách dịch vụ

STT	Tên	Ghi chú
1	Api đồng bộ hồ sơ tiếp nhận từ DVC địa phương lên DVC của Bộ	Tùy chọn
2	Api đồng bộ tiến trình xử lý hồ sơ DVC địa phương lên DVC của Bộ	Tùy chọn
3	Api cập nhật kết quả cuối cùng DVC địa phương lên DVC của Bộ	<b>Bắt buộc</b>
4	Api lấy hồ sơ đăng ký trên cổng DVC của Bộ về DVC địa phương	
5	Api lấy tiến trình xử lý trên cổng DVC của Bộ về DVC địa phương	
6	Api lấy kết quả cuối cùng trên cổng DVC của bộ về DVC địa phương	

#### 3.1 Đặc tả chi tiết dịch vụ

##### 3.3.1 Đồng bộ hồ sơ tiếp nhận từ DVC địa phương lên DVC của Bộ

- Đặc tả đầu vào API:

STT	Tên trường	Định nghĩa	Độ dài tối đa	Mô tả	Yêu cầu
1	LoaiDuLieu	String		Hệ thống sẽ gửi vào thông tin này để xác định được hồ sơ là thêm mới hay cập nhật kết quả cuối cùng 1: Hồ sơ mới 100. Cập nhật kết quả cuối cùng	Bắt buộc
2	MaHoSo	String	25 ký tự	Mã hồ sơ thủ tục hành chính quy định tại Điều 26 Nghị định số 61/2018/NĐ-CP của Chính phủ	Bắt buộc
3	MaLinhVuc	String	50 ký tự	Mã lĩnh vực theo CSDL TTHC Quốc gia	Bắt buộc

4	TenLinhVuc	String	500 ký tự	Tên lĩnh vực theo CSDL TTHC Quốc gia	Bắt buộc
5	KenhThucHien	String		Kênh nộp hồ sơ bao gồm: 1: Trực tiếp 2: Nộp trực tuyến 3: Nộp qua bưu chính công ích Tương ứng danh mục kênh	
6	LoaiDoiTuong	String		Kiểu đối tượng nộp hồ sơ 1: Người dân; 2: Doanh Nghiệp; 3: Cơ quan nhà nước; 4: Tổ chức khác	Bắt buộc
7	HinhThucTra	String		Hình thức trả kết quả: 0 - Trả kết quả tại bộ phận tiếp nhận và trả kết quả; 1 - Trả kết quả qua đường bưu điện.	Bắt buộc
8	MaTTHC	String	50 ký tự	Mã thủ tục hành chính theo CSDL TTHC Quốc gia	Bắt buộc
9	TenTTHC	String	500 ký tự	Tên loại thủ tục theo CSDL TTHC Quốc gia	Bắt buộc
10	HoVaTen	String	250 ký tự	Tên người đăng ký thực hiện thủ tục hành chính	Bắt buộc
11	NgayThangNam Sinh	String		Ngày tháng năm sinh định dạng dd/MM/yyyy	Bắt buộc
12	GioiTinhId	String	50 ký tự	Giới tính	
13	DanTocId	String	50 ký tự	Dân tộc	

14	CMND	String	25 ký tự	Số định danh cá nhân	Bắt buộc
15	CMND_NgayCap	String		Ngày cấp số định danh cá nhân định dạng dd/MM/yyyy	
16	CMND_NoiCap	String	250 ký tự	Nơi cấp số định danh cá nhân	
17	MaTinh	String	10 ký tự	Mã tỉnh xử lý hồ sơ theo GSO	Bắt buộc
18	MaHuyen	String	10 ký tự	Mã huyện xử lý hồ sơ theo GSO	Bắt buộc
19	MaXa	String	10 ký tự	Mã xã xử lý hồ sơ theo GSO	Bắt buộc
20	HKTT_MaTinh	String	10 ký tự	Mã tỉnh hộ khẩu thường trú theo GSO	
21	HKTT_MaHuyen	String	10 ký tự	Mã huyện hộ khẩu thường trú theo GSO	
22	HKTT_MaXa	String	10 ký tự	Mã xã hộ khẩu thường trú theo GSO	
23	HKTT_MaThon	String	250 ký tự	Tên thôn hộ khẩu thường trú	
24	HKTT_ChiTiet	String	250 ký tự	Thông tin chi tiết hộ khẩu thường trú	
25	NOHT_MaTinh	String	10 ký tự	Mã tỉnh nơi ở hiện tại theo GSO	
26	NOHT_MaHuyen	String	10 ký tự	Mã huyện nơi ở hiện tại theo GSO	
27	NOHT_MaXa	String	10 ký tự	Mã xã nơi ở hiện tại theo GSO	
28	NOHT_MaThon	String	10 ký tự	Tên thôn nơi ở hiện tại	
29	NOHT_ChiTiet	String	250 ký tự	Thông tin chi tiết nơi ở hiện tại	
30	SoDienThoai	String	50 ký tự	Số điện thoại	
31	Email	String	200 ký tự	Email	

32	NgayTiepNhan	String		Ngày tiếp nhận hồ sơ định dạng dd/MM/yyyy HH:mm:ss	Bắt buộc
33	DonViXuLy	String	500 ký tự	Tên đơn vị thụ lý hồ sơ	Bắt buộc
34	NoiNopHoSo	String		Thông tin nơi công dân/doanh nghiệp lựa chọn để nộp hồ sơ. Bao gồm: 1: Nộp từ Cổng DVC Quốc gia 2: Nộp từ Cổng DVC của BNĐP	Bắt buộc
35	HoSoCoThanhPhanSoHoa	String		0: không 1: có	Bắt buộc
36	TaiKhoanDuocXacThucVoiVNeID	String		0: có 1: không	Bắt buộc
37	DuocThanhToanTrucTuyen	String		0: Hồ sơ không phát sinh thanh toán 1: Thanh toán trực tuyến trên cổng DVCQG 2: Thanh toán trực tuyến qua Cổng thanh toán BNĐP 3: Thanh toán trực tiếp	Bắt buộc
38	LoaiDinhDanh	String		Định danh của chủ hồ sơ. Ưu tiên sử dụng CCCD 1: Căn cước công dân 2: Chứng minh nhân dân 3: Mã số thuế DN	Bắt buộc
39	SoDinhDanh	String		Số định danh của chủ hồ sơ CMND/CCCD/MST của chủ hồ sơ	Bắt buộc



40	MaCSDL	String		<p>Hồ sơ có sử dụng dữ liệu được kết nối và lấy từ các cơ sở dữ liệu Quốc gia/ cơ sở dữ liệu chuyên ngành.</p> <p>1: CSDLQG về Dân cư</p> <p>2: CSDLQG về đăng ký doanh nghiệp</p> <p>3: CSDLQG về đất đai quốc gia</p> <p>4: CSDLQG về tài chính</p> <p>5: CSDLQG về bảo hiểm</p> <p>6: CSDLQG về thống kê, tổng hợp dân số</p> <p>7: Các cơ sở DL chuyên ngành khác của BNDP</p>	Bắt buộc
41	StatusId	String		Trạng thái hồ sơ xử lý hồ sơ	Bắt buộc
42	SubmittedDate	String		Ngày gửi hồ sơ định dạng dd/MM/yyyy HH:mm:ss	Bắt buộc
43	UrlDetail	String		Đường dẫn xem chi tiết hồ sơ trên hệ thống DVC địa phương	
44	<b>CertificateExtendedData</b>	String		<p>Dữ liệu khác của Hồ sơ, định dạng xml.</p> <p>- Hồ sơ mới: Bắt buộc: DanhsachTaiLieuNop</p> <p>- Kết quả xử lý hồ sơ: Bắt buộc: DanhsachTaiLieuNop DanhsachGiayToKetQua</p>	

<b>Địa chỉ kết nối</b>	https://api.ngsp.gov.vn/apiBTXH/1.0/DongBoDVC
<b>Operation</b>	POST
<b>Request header</b>	
ContentType	application/json
AccessKey	
<b>Request Body</b>	
Body	<pre> {   "LoaiDuLieu": 1,   "MaHoSo": "000.00.15.G07-221209-0001",   "MaLinhVuc": "G07-LD03",   "TenLinhVuc": "Bảo trợ xã hội",   "KenhThucHien": "2",   "LoaiDoiTuong": "1",   "HinhThucTra": "08/12/2022 08:33:00",   "MaTTHC": "1.001776",   "TenTTHC": "Thực hiện, điều chỉnh, thôi hưởng trợ cấp xã hội hằng tháng, hỗ trợ kinh phí chăm sóc, nuôi dưỡng hằng tháng",   "HoVaTen": "NGUYỄN HOÀNG LONG",   "NgayThangNamSinh": "08/12/2022",   "GioiTinhId": "1034",   "DanTocId": "1",   "CMND": "122345678889",   "CMND_NgayCap": "08/12/2022 00:00:00",   "CMND_NoiCap": 1047,   "MaTinh": "01",   "MaHuyen": "001",   "MaXa": "00001",   "HKTT_MaTinh": "01",   "HKTT_MaHuyen": "001",   "HKTT_MaXa": "00001",   "HKTT_MaThon": "Tổ dân phố 1",   "HKTT_ChiTiet": "92 Nguyễn Khánh Toàn - Cầu Giấy - Hà Nội",   "NOHT_MaTinh": "01",   "NOHT_MaHuyen": "001",   "NOHT_MaXa": "00001",   "NOHT_MaThon": "Tổ dân phố 1",   "NOHT_ChiTiet": "92 Nguyễn Khánh Toàn - Cầu Giấy - Hà Nội",   "SoDienThoai": "0963080289",   "Email": "tranvan.vtty@gmail.com",   "NgayTiepNhan": "08/12/2022 08:32:35",   "DonViXuLy": "Phường Phúc Xá, Quận Ba Đình, Thành phố Hà Nội", </pre>

	<pre> "NoiNopHoSo": "2", "HoSoCoThanhPhanSoHoa": "0", "TaiKhoanDuocXacThucVoiVNeID": "0", "DuocThanhToanTrucTuyen": "0", "LoaiDinhDanh": "2", "SoDinhDanh": "122345678889", "MaCSDL": "1", "StatusId": "1", "SubmittedDate": "08/12/2022 08:32:36", "UrlDetail": "https://dvcbtxh.molisa.gov.vn/BTXH_ThongTinChung/GetViewDetail/c95d2121-1461-4701-b299-8186d8b7f6cd", "CertificateExtentData": "&lt;?xml version='1.0' encoding='utf-8'?&gt;&lt;ExtentData xmlns:xsi='http://www.w3.org/2001/XMLSchema-instance' xmlns:xsd='http://www.w3.org/2001/XMLSchema'&gt;&lt;DanhSachTaiLieuNop&gt;&lt;TaiLieuNop&gt;&lt;TepDinhKemId&gt;42943&lt;/TepDinhKemId&gt;&lt;TenTepDinhKem&gt;lienthong.xlsx&lt;/TenTepDinhKem&gt;&lt;IsDeleted&gt;0&lt;/IsDeleted&gt;&lt;MaThanhPhanHoSo /&gt;&lt;DuongDanTaiTepTin&gt;https://dvcbtxh.molisa.gov.vn/file/20221209/638061714519808529lienthong.xlsx&lt;/DuongDanTaiTepTin&gt;&lt;DuocSoHoa&gt;1&lt;/DuocSoHoa&gt;&lt;DuocTaiSuDung&gt;0&lt;/DuocTaiSuDung&gt;&lt;DuocLayTuKhoDMQG&gt;0&lt;/DuocLayTuKhoDMQG&gt;&lt;MaKetQuaThayThe&gt;0&lt;/MaKetQuaThayThe&gt;&lt;/TaiLieuNop&gt;&lt;TaiLieuNop&gt;&lt;TepDinhKemId&gt;42944&lt;/TepDinhKemId&gt;&lt;TenTepDinhKem&gt;newmicrosoftworddocument.docx&lt;/TenTepDinhKem&gt;&lt;IsDeleted&gt;0&lt;/IsDeleted&gt;&lt;MaThanhPhanHoSo /&gt;&lt;DuongDanTaiTepTin&gt;https://dvcbtxh.molisa.gov.vn/file/20221209/638061714595168815newmicrosoftworddocument.docx&lt;/DuongDanTaiTepTin&gt;&lt;DuocSoHoa&gt;1&lt;/DuocSoHoa&gt;&lt;DuocTaiSuDung&gt;0&lt;/DuocTaiSuDung&gt;&lt;DuocLayTuKhoDMQG&gt;0&lt;/DuocLayTuKhoDMQG&gt;&lt;MaKetQuaThayThe&gt;0&lt;/MaKetQuaThayThe&gt;&lt;/TaiLieuNop&gt;&lt;TaiLieuNop&gt;&lt;TepDinhKemId&gt;42945&lt;/TepDinhKemId&gt;&lt;TenTepDinhKem&gt;638011170796454681cv-ba-linh12.10.202210h12p05signed.pdf&lt;/TenTepDinhKem&gt;&lt;IsDeleted&gt;0&lt;/IsDeleted&gt;&lt;MaThanhPhanHoSo /&gt;&lt;DuongDanTaiTepTin&gt;https://dvcbtxh.molisa.gov.vn/file/20221209/638061714716900994638011170796454681cv-ba-linh12.10.202210h12p05signed.pdf&lt;/DuongDanTaiTepTin&gt;&lt;DuocSoHoa&gt;1&lt;/DuocSoHoa&gt;&lt;DuocTaiSuDung&gt;0&lt;/DuocTaiSuDung&gt;&lt;DuocLayTuKhoDMQG&gt;0&lt;/DuocLayTuKhoDMQG&gt;&lt;MaKetQuaThayThe&gt;0&lt;/MaKetQuaThayThe&gt;&lt;/TaiLieuNop&gt;&lt;/DanhSachTaiLieuNop&gt;&lt;DanhSachGiayToKetQua /&gt;&lt;/ExtentData&gt;" } </pre>
<b>Response Body</b>	
<b>Body</b>	<pre> {   "error_code": Trong đó 0 là thành công, các mã khác là lỗi,   "message": mô tả lỗi kết quả } </pre>

### 3.1.2 Đồng bộ tiến trình xử lý hồ sơ từ DVC địa phương lên DVC của Bộ

- Đặc tả đầu vào API:

STT	Tên trường	Định nghĩa	Độ dài tối đa	Mô tả	Yêu cầu
1	MaHoSo	String	50	Mã hồ sơ	Bắt buộc
2	TaiKhoanXuLy	String	250	Tài khoản xử lý hồ sơ	Bắt buộc
3	NguoiXuLy	String	250	Người xử lý	Bắt buộc
4	ChucDanh	String	250	Chức vụ của người xử lý	Bắt buộc
5	ThoiDiemXuLy	String		Thời điểm xử lý hồ sơ định dạng dd/MM/yyyy	Bắt buộc
6	DonViXuLy	String	250	Đơn vị đang xử lý	
7	NoiDungXuLy	String	4000	Nội dung xử lý	Bắt buộc
8	StatusId	String		Trạng thái của hồ sơ, giá trị theo bảng đính kèm	Bắt buộc
9	NgayBatDau	String		Ngày bắt đầu định dạng dd/MM/yyyy	Bắt buộc
10	NgayKetThucTheoQuyDinh	String		Ngày kết thúc theo quy định định dạng dd/MM/yyyy	Bắt buộc
11	UseridCreated	String	250	Người tạo	
12	UseridEdited	String	250	Người cập nhật	
13	DateCreated	String		Thời gian	

				tạo định dạng dd/MM/yyyy HH:mm:ss	
14	DateEdited	String		Thời gian cập nhật định dạng dd/MM/yyyy HH:mm:ss	

<b>Địa chỉ kết nối</b>	https://api.ngsp.gov.vn/apiBTXH/1.0/XuLyHoSo
<b>Operation</b>	POST
<b>Request header</b>	
ContentType	application/json
AccessKey	
<b>Request Body</b>	
Body	<pre>{   "MaHoSo": "000.00.15.G07-221209-0001",   "TaiKhoanXuLy": "09889_cb",   "NguoiXuLy": "CB Xã La Phù",   "ChucDanh": "Cán bộ xử lý hồ sơ",   "ThoiDiemXuLy": "08/12/2022 18:53:00",   "DonViXuLy": "Phường Phúc Xá, Quận Ba Đình, Thành phố Hà Nội",   "NoiDungXuLy": "CB Xã La Phù đã tiếp nhận xử lý hồ sơ",   "StatusId": "2",   "NgayBatDau": "08/12/2022 18:53:00",   "NgayKetThucTheoQuyDinh": "08/12/2022 09:53:00",   "UseridCreated": "09889_cb",   "UseridEdited": null,   "DateCreated": null,   "DateEdited": "20/12/2022 09:53:00" }</pre>
<b>Response Body</b>	
Body	<pre>{   "error_code": Trong đó 0 là thành công, các mã khác là lỗi,   "message": mô tả lỗi kết quả }</pre>

### 3.1.3 Cập nhật kết quả cuối cùng DVC địa phương lên DVC của Bộ

- Đặc tả đầu vào API:

STT	Tên trường	Định nghĩa	Độ dài tối đa	Mô tả	Yêu cầu
1	LoaiDuLieu	String		Hệ thống sẽ gửi vào thông tin này để xác định được hồ sơ là thêm mới hay cập nhật kết quả cuối cùng  1: Hồ sơ mới  100. Cập nhật kết quả cuối cùng	Bắt buộc
2	MaHoSo	String	25 ký tự	Mã hồ sơ thủ tục hành chính quy định tại Điều 26 Nghị định số 61/2018/NĐ-CP của Chính phủ	Bắt buộc
3	MaLinhVuc	String	50 ký tự	Mã lĩnh vực theo CSDL TTHC Quốc gia	Bắt buộc
4	TenLinhVuc	String	500 ký tự	Tên lĩnh vực theo CSDL TTHC Quốc gia	Bắt buộc
5	KenhThucHien	String		Kênh nộp hồ sơ bao gồm: 1: Trực tiếp 2: Nộp trực tuyến 3: Nộp qua bưu chính công ích  Tương ứng danh mục kênh	
6	LoaiDoiTuong	String		Kiểu đối tượng nộp	Bắt

				hồ sơ 1: Người dân; 2: Doanh Nghiệp; 3: Cơ quan nhà nước; 4: Tổ chức khác	buộc
7	HinhThucTra	String		Hình thức trả kết quả: 0 - Trả kết quả tại bộ phận tiếp nhận và trả kết quả; 1 - Trả kết quả qua đường bưu điện.	Bắt buộc
8	MaTTHC	String	50 ký tự	Mã thủ tục hành chính theo CSDL TTHC Quốc gia	Bắt buộc
9	TenTTHC	String	500 ký tự	Tên loại thủ tục theo CSDL TTHC Quốc gia	Bắt buộc
10	HoVaTen	String	250 ký tự	Tên người đăng ký thực hiện thủ tục hành chính	Bắt buộc
11	NgayThangNam Sinh	String		Ngày tháng năm sinh định dạng dd/MM/yyyy	Bắt buộc
12	GioiTinhId	String	50 ký tự	Giới tính	
13	DanTocId	String	50 ký tự	Dân tộc	
14	CMND	String	25 ký tự	Số định danh cá nhân	Bắt buộc
15	CMND_NgayCap	String		Ngày cấp số định danh cá nhân định dạng dd/MM/yyyy	

16	CMND_Noicap	String	250 ký tự	Nơi cấp số định danh các nhân	
17	MaTinh	String	10 ký tự	Mã tỉnh xử lý hồ sơ theo GSO	Bắt buộc
18	MaHuyen	String	10 ký tự	Mã huyện xử lý hồ sơ theo GSO	Bắt buộc
19	MaXa	String	10 ký tự	Mã xã xử lý hồ sơ theo GSO	Bắt buộc
20	HKTT_MaTinh	String	10 ký tự	Mã tỉnh hộ khẩu thường trú theo GSO	
21	HKTT_MaHuyen	String	10 ký tự	Mã huyện hộ khẩu thường trú theo GSO	
22	HKTT_MaXa	String	10 ký tự	Mã xã hộ khẩu thường trú theo GSO	
23	HKTT_MaThon	String	250 ký tự	Tên thôn hộ khẩu thường trú	
24	HKTT_ChiTiet	String	250 ký tự	Thông tin chi tiết hộ khẩu thường trú	
25	NOHT_MaTinh	String	10 ký tự	Mã tỉnh nơi ở hiện tại theo GSO	
26	NOHT_MaHuyen	String	10 ký tự	Mã huyện nơi ở hiện tại theo GSO	
27	NOHT_MaXa	String	10 ký tự	Mã xã nơi ở hiện tại theo GSO	
28	NOHT_MaThon	String	10 ký tự	Tên thôn nơi ở hiện tại	
29	NOHT_ChiTiet	String	250 ký tự	Thông tin chi tiết nơi ở hiện tại	
30	SoDienThoai	String	50 ký tự	Số điện thoại	
31	Email	String	200 ký tự	Email	
32	NgayTiepNhan	String		Ngày tiếp nhận hồ sơ định dạng dd/MM/yyyy HH:mm:ss	Bắt buộc



33	DonViXuLy	String	500 ký tự	Tên đơn vị thụ lý hồ sơ	Bắt buộc
34	NoiNopHoSo	String		Thông tin nơi công dân/doanh nghiệp lựa chọn để nộp hồ sơ. Bao gồm: 1: Nộp từ Cổng DVC Quốc gia 2: Nộp từ Cổng DVC của BNĐP	Bắt buộc
35	HoSoCoThanhPhanSoHoa	String		0: không 1: có	Bắt buộc
36	TaiKhoanDuocXacThucVoiVNeID	String		0: có 1: không	Bắt buộc
37	DuocThanhToanTrucTuyen	String		0: Hồ sơ không phát sinh thanh toán 1: Thanh toán trực tuyến trên cổng DVCQG 2: Thanh toán trực tuyến qua Cổng thanh toán BNĐP 3: Thanh toán trực tiếp	Bắt buộc
38	LoaiDinhDanh	String		Định danh của chủ hồ sơ. Ưu tiên sử dụng CCCD 1: Căn cước công dân 2: Chứng minh nhân dân 3: Mã số thuế DN	Bắt buộc
39	SoDinhDanh	String		Số định danh của chủ hồ sơ CMND/CCCD/MST của chủ hồ sơ	Bắt buộc

40	MaCSDL	String		<p>Hồ sơ có sử dụng dữ liệu được kết nối và lấy từ các cơ sở dữ liệu Quốc gia/ cơ sở dữ liệu chuyên ngành.</p> <p>1: CSDLQG về Dân cư</p> <p>2: CSDLQG về đăng ký doanh nghiệp</p> <p>3: CSDLQG về đất đai quốc gia</p> <p>4: CSDLQG về tài chính</p> <p>5: CSDLQG về bảo hiểm</p> <p>6: CSDLQG về thống kê, tổng hợp dân số</p> <p>7: Các cơ sở DL chuyên ngành khác của BNDP</p>	Bắt buộc
41	StatusId	String		Trạng thái hồ sơ xử lý hồ sơ	Bắt buộc
42	SubmittedDate	String		Ngày gửi hồ sơ định dạng dd/MM/yyyy HH:mm:ss	Bắt buộc
43	UrlDetail	String		Đường dẫn xem chi tiết hồ sơ trên hệ thống DVC địa phương	
44	<b>CertificateExtendedData</b>	String		<p>Dữ liệu khác của Hồ sơ, định dạng xml.</p> <p>- Hồ sơ mới: Bắt buộc:</p> <p>DanhsachTaiLieuNop</p>	

				- Kết quả xử lý hồ sơ: Bắt buộc: DanhsachTaiLieuNop DanhSachGiayToKetQua
--	--	--	--	---

<b>Địa chỉ kết nối</b>	https://api.ngsp.gov.vn/apiBTXH/1.0/DongBoDVC
<b>Operation</b>	POST
<b>Request header</b>	
ContentType	application/json
AccessKey	
<b>Request Body</b>	
Body	<pre>{   "LoaiDuLieu": 100,   "MaHoSo": "000.00.15.G07-221209-0001",   "MaLinhVuc": "G07-LD03",   "TenLinhVuc": "Bảo trợ xã hội",   "KenhThucHien": "2",   "LoaiDoiTuong": "1",   "HinhThucTra": "08/12/2022 08:33:00",   "MaTTHC": "1.001776",   "TenTTHC": "Thực hiện, điều chỉnh, thôi hưởng trợ cấp xã hội hằng tháng, hỗ trợ kinh phí chăm sóc, nuôi dưỡng hằng tháng",   "HoVaTen": "NGUYỄN HOÀNG LONG",   "NgayThangNamSinh": "08/12/2022",   "GioiTinhId": "1034",   "DanTocId": "1",   "CMND": "122345678889",   "CMND_NgayCap": "08/12/2022 00:00:00",   "CMND_NoiCap": 1047,   "MaTinh": "01",   "MaHuyen": "001",   "MaXa": "00001",   "HKTT_MaTinh": "01",   "HKTT_MaHuyen": "001",   "HKTT_MaXa": "00001",   "HKTT_MaThon": "Tổ dân phố 1",   "HKTT_ChiTiet": "92 Nguyễn Khánh Toàn - Cầu Giấy - Hà Nội",   "NOHT_MaTinh": "01",</pre>

```

"NOHT_MaHuyen": "001",
"NOHT_MaXa": "00001",
"NOHT_MaThon": "Tổ dân phố 1",
"NOHT_ChiTiet": "92 Nguyễn Khánh Toàn - Cầu Giấy - Hà Nội",
"SoDienThoai": "0963080289",
"Email": "tranvan.vtty@gmail.com",
"NgayTiepNhan": "08/12/2022 08:32:35",
"DonViXuLy": "Phường Phúc Xá, Quận Ba Đình, Thành phố Hà Nội",
" NoiNopHoSo": "2",
"HoSoCoThanhPhanSoHoa": "0",
"TaiKhoanDuocXacThucVoiVNeID": "0",
"DuocThanhToanTrucTuyen": "0",
"LoaiDinhDanh": "2",
"SoDinhDanh": "122345678889",
"MaCSDL": "1",
"StatusId": "1",
"SubmittedDate": "08/12/2022 08:32:36",
"UrlDetail": "https://dvcbtxh.molisa.gov.vn/BTXH_ThongTinChung/GetViewDetail/c95d2121-1461-4701-b299-8186d8b7f6cd",
"CertificateExtentData": "<?xml version='1.0' encoding='utf-8'><ExtentData xmlns:xsi='http://www.w3.org/2001/XMLSchema-instance' xmlns:xsd='http://www.w3.org/2001/XMLSchema'><DanhSachTaiLieuNop><TaiLieuNop><TepDinhKemId>42943</TepDinhKemId><TenTepDinhKem>lienthong.xlsx</TenTepDinhKem><IsDeleted>0</IsDeleted><MaThanhPhanHoSo /><DuongDanTaiTepTin>https://dvcbtxh.molisa.gov.vn/file/20221209/638061714519808529lienthong.xlsx</DuongDanTaiTepTin><DuocSoHoa>1</DuocSoHoa><DuocTaiSuDung>0</DuocTaiSuDung><DuocLayTuKhoDMQG>0</DuocLayTuKhoDMQG><MaKetQuaThayThe>0</MaKetQuaThayThe></TaiLieuNop><TaiLieuNop><TepDinhKemId>42944</TepDinhKemId><TenTepDinhKem>newmicrosoftworddocument.docx</TenTepDinhKem><IsDeleted>0</IsDeleted><MaThanhPhanHoSo /><DuongDanTaiTepTin>https://dvcbtxh.molisa.gov.vn/file/20221209/638061714595168815newmicrosoftworddocument.docx</DuongDanTaiTepTin><DuocSoHoa>1</DuocSoHoa><DuocTaiSuDung>0</DuocTaiSuDung><DuocLayTuKhoDMQG>0</DuocLayTuKhoDMQG><MaKetQuaThayThe>0</MaKetQuaThayThe></TaiLieuNop><TaiLieuNop><TepDinhKemId>42945</TepDinhKemId><TenTepDinhKem>638011170796454681cv-ba-linh12.10.202210h12p05signed.pdf</TenTepDinhKem><IsDeleted>0</IsDeleted><MaThanhPhanHoSo /><DuongDanTaiTepTin>https://dvcbtxh.molisa.gov.vn/file/20221209/638061714716900994638011170796454681cv-ba-linh12.10.202210h12p05signed.pdf</DuongDanTaiTepTin><DuocSoHoa>1</DuocSoHoa><DuocTaiSuDung>0</DuocTaiSuDung><DuocLayTuKhoDMQG>0</DuocLayTuKhoDMQG><MaKetQuaThayThe>0</MaKetQuaThayThe></TaiLieuNop></DanhSachTaiLieuNop><DanhSachGiayToKetQua><GiayToKetQua><TenGiayTo>638061714519808529lienthong.pdf</TenGiayTo><MaThanhPhanHoSo>0</MaThanhPhanHoSo><GiayToId>41634</GiayToId><DuongDanTepTinKetQua>https://dvcbtxh.molisa.gov.vn/file/20221209/638061714519808529lienthong.pdf</DuongDanTepTinKetQua><MaGiayToKetQua>KQ.G07.000290</MaGiayToKetQua></GiayToKetQua></DanhSachGiayToKetQua></ExtentData>"
}

```

Response Body	
Body	<pre>{   "error_code": Trong đó 0 là thành công, các mã khác là lỗi,   "message": mô tả lỗi kết quả }</pre>

### 3.3.4 Lấy hồ sơ đăng ký trên cổng DVC của Bộ về DVC địa phương

- Đặc tả đầu vào API:

TT	Tên trường	Định dạng	Bắt buộc	Mô tả
1	LoaiDuLieu	String(1 ký tự)	x	1: Hồ sơ mới
2	MaTinh	String(20 ký tự)	x	Mã Tỉnh của địa phương lấy dữ liệu theo GSO
3	MaHuyen	String(20 ký tự)		Mã Huyện của địa phương lấy dữ liệu theo GSO
4	MaXa	String(20 ký tự)		Mã Xã của địa phương lấy dữ liệu theo GSO
5	ThoiGianBatDau	String(12 ký tự số)	x	Thời gian bắt đầu lấy dữ liệu theo định dạng dd/MM/yyyy HH:mm:ss
6	ThoiGianKetThuc	String(12 ký tự số)	x	Thời gian bắt đầu lấy dữ liệu theo định dạng dd/MM/yyyy HH:mm:ss

<b>Địa chỉ kết nối</b>	https://api.ngsp.gov.vn/apiBTXH/1.0/DanhSachHoSo
<b>Operation</b>	POST
<b>Request header</b>	
ContentType	application/json
AccessKey	
<b>Request Body</b>	
Body	<pre>{   "LoaiDuLieu": "1",   "MaTinh": "01",   "MaHuyen": "",   "MaXa": "",   "ThoiGianBatDau": "01/12/2022 09:53:00",   "ThoiGianKetThuc": "11/12/2022 09:53:00" }</pre>
<b>Response Body</b>	
Body	<pre>{   "result": {     "message": "Lấy dữ liệu thành công",     "error_code": 0,     "data": [       {         "loaiDuLieu": "1",         "maHoSo": "000.00.15.G07-221129-0002",         "maLinhVuc": "G07-LD03",         "tenLinhVuc": "Bảo trợ xã hội",         "kenhThucHien": "3",         "loaiDoiTuong": "1",         "hinhThucTra": "1",         "maTTHC": "1.001731",         "tenTTHC": "Hỗ trợ chi phí mai táng cho đối tượng bảo trợ xã hội",         "hoVaTen": "Phan Thị Bằng",         "ngayThangNamSinh": "08/12/2022 00:00:00",         "gioiTinhId": "1035",         "danTocId": "0",         "cmnd": "001142003354",         "cmnD_NgayCap": "08/12/2022 00:00:00",         "cmnD_NoiCap": null,         "maTinh": "01",         "maHuyen": "274",         "maXa": "09889", </pre>

"hktT\_MaTinh": "01",  
 "hktT\_MaHuyen": "274",  
 "hktT\_MaXa": "09889",  
 "hktT\_MaThon": null,  
 "hktT\_ChiTiet": "Thôn Đầu Tranh",  
 "nohT\_MaTinh": null,  
 "nohT\_MaHuyen": null,  
 "nohT\_MaXa": null,  
 "nohT\_MaThon": null,  
 "nohT\_ChiTiet": null,  
 "soDienThoai": null,  
 "email": null,  
 "ngayTiepNhan": "08/12/2022 18:53:00",  
 "donViXuLy": "Xã La Phù, Huyện Hoài Đức, Thành phố Hà Nội",  
 "noiNopHoSo": "2",  
 "hoSoCoThanhPhanSoHoa": "0",  
 "taiKhoanDuocXacThucVoiVNeID": "0",  
 "duocThanhToanTrucTuyen": "0",  
 "loaiDinhDanh": "2",  
 "soDinhDanh": "001142003354",  
 "maCSDL": "1",  
 "statusId": "1",  
 "urlDetail": "https://dvcbtxh.molisa.gov.vn/BTXH\_ThongTinChung/GetViewDetail/0f817e49-8606-4d1c-9883-3142ab6ecd0e",  
 "submittedDate": "2022-12-09 13:53:25",  
 "certificateExtentData": "<?xml version='1.0' encoding='utf-8'?'><ExtentData xmlns:xsi='http://www.w3.org/2001/XMLSchema-instance' xmlns:xsd='http://www.w3.org/2001/XMLSchema'><DanhSachTaiLieuNop><TaiLieuNop><TepDinhKemId>42933</TepDinhKemId><TenTepDinhKem>20221127115120-z39141691669453ec0fd5bbf484b8c4a3c2f1aad2541a0.jpg</TenTepDinhKem><IsDeleted>0</IsDeleted><MaThanhPhanHoSo /><DuongDanTaiTepTin>https://dvcbtxh.molisa.gov.vn/file/20221129/63805327087509074620221127115120-z39141691669453ec0fd5bbf484b8c4a3c2f1aad2541a0.jpg</DuongDanTaiTepTin><DuocSoHoa>1</DuocSoHoa><DuocTaiSuDung>0</DuocTaiSuDung><DuocLayTuKhoDMQG>0</DuocLayTuKhoDMQG><MaKetQuaThayThe>0</MaKetQuaThayThe></TaiLieuNop><TaiLieuNop><TepDinhKemId>42934</TepDinhKemId><TenTepDinhKem>20221127115120-z3914169265957ce5d7c94614560013cbcaecc2be04e75.jpg</TenTepDinhKem><IsDeleted>0</IsDeleted><MaThanhPhanHoSo /><DuongDanTaiTepTin>https://dvcbtxh.molisa.gov.vn/file/20221129/63805327087600447120221127115120-z3914169265957ce5d7c94614560013cbcaecc2be04e75.jpg</DuongDanTaiTepTin><DuocSoHoa>1</DuocSoHoa><DuocTaiSuDung>0</DuocTaiSuDung><DuocLayTuKhoDMQG>0</DuocLayTuKhoDMQG><MaKetQuaThayThe>0</MaKetQuaThayThe></TaiLieuNop><TaiLieuNop><TepDinhKemId>42935</TepDinhKemId><TenTepDinhKem>20221127115120-z39141691627908b24c409f9d5eeb4f6f3b68cfad5f36b.jpg</TenTepDinhKem><IsDeleted>0</IsDeleted><MaThanhPhanHoSo /><DuongDanTaiTepTin>https://dvcbtxh.molisa.gov.vn/file/20221129/63805327087624870620221127115120-

z39141691627908b24c409f9d5eeb4f6f3b68cfad5f36b.jpg</DuongDanTaiTepTin><DuocSoHoa>1  
 </DuocSoHoa><DuocTaiSuDung>0</DuocTaiSuDung><DuocLayTuKhoDMQG>0</DuocLayTu  
 KhoDMQG><MaKetQuaThayThe>0</MaKetQuaThayThe></TaiLieuNop><TaiLieuNop><TepDi  
 nhKemId>42936</TepDinhKemId><TenTepDinhKem>20221127115120-  
 tokhaimaitangphimau04-3cc6a5ea-dc23-45f6-a1c8-  
 a93f32013052.pdf</TenTepDinhKem><IsDeleted>0</IsDeleted><MaThanhPhanHoSo /><Duong  
 DanTaiTepTin>https://dvcbtxh.molisa.gov.vn/file/20221129/6380532708771414262022112711512  
 0-tokhaimaitangphimau04-3cc6a5ea-dc23-45f6-a1c8-  
 a93f32013052.pdf</DuongDanTaiTepTin><DuocSoHoa>1</DuocSoHoa><DuocTaiSuDung>0</  
 DuocTaiSuDung><DuocLayTuKhoDMQG>0</DuocLayTuKhoDMQG><MaKetQuaThayThe>0</  
 MaKetQuaThayThe></TaiLieuNop><TaiLieuNop><TepDinhKemId>42937</TepDinhKemId><T  
 enTepDinhKem>20221127115120-  
 z39141691687239329a79bfa14435c329f1aa05561b7b8.jpg</TenTepDinhKem><IsDeleted>0</IsD  
 eleted><MaThanhPhanHoSo /><DuongDanTaiTepTin>https://dvcbtxh.molisa.gov.vn/file/2022112  
 9/63805327087727321920221127115120-  
 z39141691687239329a79bfa14435c329f1aa05561b7b8.jpg</DuongDanTaiTepTin><DuocSoHoa>  
 1</DuocSoHoa><DuocTaiSuDung>0</DuocTaiSuDung><DuocLayTuKhoDMQG>0</DuocLayT  
 uKhoDMQG><MaKetQuaThayThe>0</MaKetQuaThayThe></TaiLieuNop><TaiLieuNop><Tep  
 DinhKemId>42938</TepDinhKemId><TenTepDinhKem>20221127115120-  
 z3914169160926e69c2915ffd041df8c934815c038851a.jpg</TenTepDinhKem><IsDeleted>0</IsD  
 eleted><MaThanhPhanHoSo /><DuongDanTaiTepTin>https://dvcbtxh.molisa.gov.vn/file/2022112  
 9/63805327087739057420221127115120-  
 z3914169160926e69c2915ffd041df8c934815c038851a.jpg</DuongDanTaiTepTin><DuocSoHoa>  
 1</DuocSoHoa><DuocTaiSuDung>0</DuocTaiSuDung><DuocLayTuKhoDMQG>0</DuocLayT  
 uKhoDMQG><MaKetQuaThayThe>0</MaKetQuaThayThe></TaiLieuNop><TaiLieuNop><Tep  
 DinhKemId>42939</TepDinhKemId><TenTepDinhKem>20221127115120-  
 z39141691606819fe76d89d02bcf65b6a627fe68601c99.jpg</TenTepDinhKem><IsDeleted>0</IsD  
 eleted><MaThanhPhanHoSo /><DuongDanTaiTepTin>https://dvcbtxh.molisa.gov.vn/file/2022112  
 9/63805327087755288120221127115120-  
 z39141691606819fe76d89d02bcf65b6a627fe68601c99.jpg</DuongDanTaiTepTin><DuocSoHoa>  
 1</DuocSoHoa><DuocTaiSuDung>0</DuocTaiSuDung><DuocLayTuKhoDMQG>0</DuocLayT  
 uKhoDMQG><MaKetQuaThayThe>0</MaKetQuaThayThe></TaiLieuNop><TaiLieuNop><Tep  
 DinhKemId>42940</TepDinhKemId><TenTepDinhKem>20221127115120-  
 z39141691625727e59c5fad1468c26faefbb0587abfca.jpg</TenTepDinhKem><IsDeleted>0</IsDe  
 leted><MaThanhPhanHoSo /><DuongDanTaiTepTin>https://dvcbtxh.molisa.gov.vn/file/20221129  
 /63805327087766311120221127115120-  
 z39141691625727e59c5fad1468c26faefbb0587abfca.jpg</DuongDanTaiTepTin><DuocSoHoa>1  
 </DuocSoHoa><DuocTaiSuDung>0</DuocTaiSuDung><DuocLayTuKhoDMQG>0</DuocLayTu  
 KhoDMQG><MaKetQuaThayThe>0</MaKetQuaThayThe></TaiLieuNop><TaiLieuNop><TepDi  
 nhKemId>42941</TepDinhKemId><TenTepDinhKem>20221127115120-  
 tokhaimaitangphimau04-3cc6a5ea-dc23-45f6-a1c8-  
 a93f32013052.pdf</TenTepDinhKem><IsDeleted>0</IsDeleted><MaThanhPhanHoSo /><Duong  
 DanTaiTepTin>https://dvcbtxh.molisa.gov.vn/file/20221129/6380532708778335722022112711512  
 0-tokhaimaitangphimau04-3cc6a5ea-dc23-45f6-a1c8-  
 a93f32013052.pdf</DuongDanTaiTepTin><DuocSoHoa>1</DuocSoHoa><DuocTaiSuDung>0</  
 DuocTaiSuDung><DuocLayTuKhoDMQG>0</DuocLayTuKhoDMQG><MaKetQuaThayThe>0</  
 MaKetQuaThayThe></TaiLieuNop><TaiLieuNop><TepDinhKemId>42942</TepDinhKemId><T  
 enTepDinhKem>giaykhaitu-  
 20221128084857.pdf</TenTepDinhKem><IsDeleted>0</IsDeleted><MaThanhPhanHoSo /><Duo  
 ngDanTaiTepTin>https://dvcbtxh.molisa.gov.vn/file/20221129/638053270878065889giaykhaitu-  
 20221128084857.pdf</DuongDanTaiTepTin><DuocSoHoa>1</DuocSoHoa><DuocTaiSuDung>0



<pre> &lt;/DuocTaiSuDung&gt;&lt;DuocLayTuKhoDMQG&gt;0&lt;/DuocLayTuKhoDMQG&gt;&lt;MaKetQuaThayThe&gt;0 &lt;/MaKetQuaThayThe&gt;&lt;/TaiLieuNop&gt;&lt;/DanhsachTaiLieuNop&gt;&lt;DanhsachGiayToKetQua /&gt;&lt;/Ex tentData&gt;"     }   ] } } </pre>
---

### 3.1.5 Lấy kết quả cuối cùng trên cổng DVC của bộ về DVC địa phương

- Đặc tả đầu vào API:

TT	Tên trường	Định dạng	Bắt buộc	Mô tả
1	LoaiDuLieu	String(1 ký tự)	x	100: Kết quả xử lý hồ sơ
2	MaTinh	String(20 ký tự)	x	Mã Tỉnh của địa phương lấy dữ liệu theo GSO
3	MaHuyen	String(20 ký tự)		Mã Huyện của địa phương lấy dữ liệu theo GSO
4	MaXa	String(20 ký tự)		Mã Xã của địa phương lấy dữ liệu theo GSO
5	ThoiGianBatDau	String(12 ký tự số)	x	Thời gian bắt đầu lấy dữ liệu theo định dạng dd/MM/yyyy HH:mm:ss
6	ThoiGianKetThuc	String(12 ký tự số)	x	Thời gian bắt đầu lấy dữ liệu theo định dạng dd/MM/yyyy HH:mm:ss

<b>Địa chỉ kết nối</b>	<a href="https://api.ngsp.gov.vn/apiBTXH/1.0/DanhSachHoSo">https://api.ngsp.gov.vn/apiBTXH/1.0/DanhSachHoSo</a>
<b>Operation</b>	POST
<b>Request header</b>	
ContentType	application/json

AccessKey	
<b>Request Body</b>	
Body	<pre> {   "LoaiDuLieu": "100",   "MaTinh": "01",   "MaHuyen": "",   "MaXa": "",   "ThoiGianBatDau": "01/12/2022 09:53:00",   "ThoiGianKetThuc": "11/12/2022 09:53:00" } </pre>
<b>Response Body</b>	
Body	<pre> {   "result": {     "message": "Lấy dữ liệu thành công",     "error_code": 0,     "data": [       {         "loaiDuLieu": "1",         "maHoSo": "000.00.15.G07-221129-0002",         "maLinhVuc": "G07-LD03",         "tenLinhVuc": "Bảo trợ xã hội",         "kenhThucHien": "3",         "loaiDoiTuong": "1",         "hinhThucTra": "1",         "maTTHC": "1.001731",         "tenTTHC": "Hỗ trợ chi phí mai táng cho đối tượng bảo trợ xã hội",         "hoVaTen": "Phan Thị Bằng",         "ngayThangNamSinh": "08/12/2022 00:00:00",         "gioiTinhId": "1035",         "danTocId": "0",         "cmnd": "001142003354",         "cmnD_NgayCap": "08/12/2022 00:00:00",         "cmnD_NoiCap": null,         "maTinh": "01",         "maHuyen": "274",         "maXa": "09889",         "hktT_MaTinh": "01",         "hktT_MaHuyen": "274",         "hktT_MaXa": "09889",         "hktT_MaThon": null,         "hktT_ChiTiet": "Thôn Đầu Tranh", </pre>

	<pre> "nohT_MaTinh": null, "nohT_MaHuyen": null, "nohT_MaXa": null, "nohT_MaThon": null, "nohT_ChiTiet": null, "soDienThoai": null, "email": null, "ngayTiepNhan": "08/12/2022 18:53:00", "donViXuLy": "Xã La Phù, Huyện Hoài Đức, Thành phố Hà Nội", "noiNopHoSo": "2", "hoSoCoThanhPhanSoHoa": "0", "taiKhoanDuocXacThucVoiVNeID": "0", "duocThanhToanTrucTuyen": "0", "loaiDinhDanh": "2", "soDinhDanh": "001142003354", "maCSDL": "1", "statusId": "1", "urlDetail": "https://dvcbtxh.molisa.gov.vn/BTXH_ThongTinChung/GetViewDetail/0f817e49-8606-4d1c-9883-3142ab6ecd0e", "submittedDate": "08/12/2022 13:53:25", "certificateExtentData": "&lt;?xml version='1.0' encoding='utf-8'?'&gt;&lt;ExtentData xmlns:xsi='http://www.w3.org/2001/XMLSchema-instance' xmlns:xsd='http://www.w3.org/2001/XMLSchema'&gt;&lt;DanhsachTaiLieuNop&gt;&lt;TaiLieuNop&gt;&lt;TepDinhKemId&gt;42933&lt;/TepDinhKemId&gt;&lt;TenTepDinhKem&gt;20221127115120-z39141691669453ec0fd5bbf484b8c4a3c2f1aad2541a0.jpg&lt;/TenTepDinhKem&gt;&lt;IsDeleted&gt;0&lt;/IsDeleted&gt;&lt;MaThanhPhanHoSo /&gt;&lt;DuongDanTaiTepTin&gt;https://dvcbtxh.molisa.gov.vn/file/20221129/63805327087509074620221127115120-z39141691669453ec0fd5bbf484b8c4a3c2f1aad2541a0.jpg&lt;/DuongDanTaiTepTin&gt;&lt;DuocSoHoa&gt;1&lt;/DuocSoHoa&gt;&lt;DuocTaiSuDung&gt;0&lt;/DuocTaiSuDung&gt;&lt;DuocLayTuKhoDMQG&gt;0&lt;/DuocLayTuKhoDMQG&gt;&lt;MaKetQuaThayThe&gt;0&lt;/MaKetQuaThayThe&gt;&lt;/TaiLieuNop&gt;&lt;TaiLieuNop&gt;&lt;TepDinhKemId&gt;42934&lt;/TepDinhKemId&gt;&lt;TenTepDinhKem&gt;20221127115120-z3914169265957ce5d7c94614560013cbaecc2be04e75.jpg&lt;/TenTepDinhKem&gt;&lt;IsDeleted&gt;0&lt;/IsDeleted&gt;&lt;MaThanhPhanHoSo /&gt;&lt;DuongDanTaiTepTin&gt;https://dvcbtxh.molisa.gov.vn/file/20221129/63805327087600447120221127115120-z3914169265957ce5d7c94614560013cbaecc2be04e75.jpg&lt;/DuongDanTaiTepTin&gt;&lt;DuocSoHoa&gt;1&lt;/DuocSoHoa&gt;&lt;DuocTaiSuDung&gt;0&lt;/DuocTaiSuDung&gt;&lt;DuocLayTuKhoDMQG&gt;0&lt;/DuocLayTuKhoDMQG&gt;&lt;MaKetQuaThayThe&gt;0&lt;/MaKetQuaThayThe&gt;&lt;/TaiLieuNop&gt;&lt;TaiLieuNop&gt;&lt;TepDinhKemId&gt;42935&lt;/TepDinhKemId&gt;&lt;TenTepDinhKem&gt;20221127115120-z39141691627908b24c409f9d5eeb4f6f3b68cfad5f36b.jpg&lt;/TenTepDinhKem&gt;&lt;IsDeleted&gt;0&lt;/IsDeleted&gt;&lt;MaThanhPhanHoSo /&gt;&lt;DuongDanTaiTepTin&gt;https://dvcbtxh.molisa.gov.vn/file/20221129/63805327087624870620221127115120-z39141691627908b24c409f9d5eeb4f6f3b68cfad5f36b.jpg&lt;/DuongDanTaiTepTin&gt;&lt;DuocSoHoa&gt;1&lt;/DuocSoHoa&gt;&lt;DuocTaiSuDung&gt;0&lt;/DuocTaiSuDung&gt;&lt;DuocLayTuKhoDMQG&gt;0&lt;/DuocLayTuKhoDMQG&gt;&lt;MaKetQuaThayThe&gt;0&lt;/MaKetQuaThayThe&gt;&lt;/TaiLieuNop&gt;&lt;TaiLieuNop&gt;&lt;TepDinhKemId&gt;42936&lt;/TepDinhKemId&gt;&lt;TenTepDinhKem&gt;20221127115120-tokhaimaitangphimau04-3cc6a5ea-dc23-45f6-a1c8-a93f32013052.pdf&lt;/TenTepDinhKem&gt;&lt;IsDeleted&gt;0&lt;/IsDeleted&gt;&lt;MaThanhPhanHoSo /&gt;&lt;Duong </pre>
--	---

DanTaiTepTin>https://dvcbtxh.molisa.gov.vn/file/20221129/63805327087714142620221127115120-  
 0-tokhaimaitangphimau04-3cc6a5ea-dc23-45f6-a1c8-  
 a93f32013052.pdf</DuongDanTaiTepTin><DuocSoHoa>1</DuocSoHoa><DuocTaiSuDung>0</  
 DuocTaiSuDung><DuocLayTuKhoDMQG>0</DuocLayTuKhoDMQG><MaKetQuaThayThe>0</  
 MaKetQuaThayThe></TaiLieuNop><TaiLieuNop><TepDinhKemId>42937</TepDinhKemId><T  
 enTepDinhKem>20221127115120-  
 z39141691687239329a79bfa14435c329f1aa05561b7b8.jpg</TenTepDinhKem><IsDeleted>0</IsD  
 eleted><MaThanhPhanHoSo /><DuongDanTaiTepTin>https://dvcbtxh.molisa.gov.vn/file/2022112  
 9/6380532708772321920221127115120-  
 z39141691687239329a79bfa14435c329f1aa05561b7b8.jpg</DuongDanTaiTepTin><DuocSoHoa>  
 1</DuocSoHoa><DuocTaiSuDung>0</DuocTaiSuDung><DuocLayTuKhoDMQG>0</DuocLayT  
 uKhoDMQG><MaKetQuaThayThe>0</MaKetQuaThayThe></TaiLieuNop><TaiLieuNop><Tep  
 DinhKemId>42938</TepDinhKemId><TenTepDinhKem>20221127115120-  
 z3914169160926e69c2915ffd041df8c934815c038851a.jpg</TenTepDinhKem><IsDeleted>0</IsD  
 eleted><MaThanhPhanHoSo /><DuongDanTaiTepTin>https://dvcbtxh.molisa.gov.vn/file/2022112  
 9/63805327087739057420221127115120-  
 z3914169160926e69c2915ffd041df8c934815c038851a.jpg</DuongDanTaiTepTin><DuocSoHoa>  
 1</DuocSoHoa><DuocTaiSuDung>0</DuocTaiSuDung><DuocLayTuKhoDMQG>0</DuocLayT  
 uKhoDMQG><MaKetQuaThayThe>0</MaKetQuaThayThe></TaiLieuNop><TaiLieuNop><Tep  
 DinhKemId>42939</TepDinhKemId><TenTepDinhKem>20221127115120-  
 z39141691606819fe76d89d02bcf65b6a627fe68601c99.jpg</TenTepDinhKem><IsDeleted>0</IsD  
 eleted><MaThanhPhanHoSo /><DuongDanTaiTepTin>https://dvcbtxh.molisa.gov.vn/file/2022112  
 9/63805327087755288120221127115120-  
 z39141691606819fe76d89d02bcf65b6a627fe68601c99.jpg</DuongDanTaiTepTin><DuocSoHoa>  
 1</DuocSoHoa><DuocTaiSuDung>0</DuocTaiSuDung><DuocLayTuKhoDMQG>0</DuocLayT  
 uKhoDMQG><MaKetQuaThayThe>0</MaKetQuaThayThe></TaiLieuNop><TaiLieuNop><Tep  
 DinhKemId>42940</TepDinhKemId><TenTepDinhKem>20221127115120-  
 z39141691625727e59c5fad1468c26faeafb0587abfca.jpg</TenTepDinhKem><IsDeleted>0</IsDe  
 leted><MaThanhPhanHoSo /><DuongDanTaiTepTin>https://dvcbtxh.molisa.gov.vn/file/20221129  
 /6380532708776631120221127115120-  
 z39141691625727e59c5fad1468c26faeafb0587abfca.jpg</DuongDanTaiTepTin><DuocSoHoa>1  
 </DuocSoHoa><DuocTaiSuDung>0</DuocTaiSuDung><DuocLayTuKhoDMQG>0</DuocLayTu  
 KhoDMQG><MaKetQuaThayThe>0</MaKetQuaThayThe></TaiLieuNop><TaiLieuNop><TepDi  
 nhKemId>42941</TepDinhKemId><TenTepDinhKem>20221127115120-  
 tokhaimaitangphimau04-3cc6a5ea-dc23-45f6-a1c8-  
 a93f32013052.pdf</TenTepDinhKem><IsDeleted>0</IsDeleted><MaThanhPhanHoSo /><Duong  
 DanTaiTepTin>https://dvcbtxh.molisa.gov.vn/file/20221129/6380532708778335722022112711512  
 0-tokhaimaitangphimau04-3cc6a5ea-dc23-45f6-a1c8-  
 a93f32013052.pdf</DuongDanTaiTepTin><DuocSoHoa>1</DuocSoHoa><DuocTaiSuDung>0</  
 DuocTaiSuDung><DuocLayTuKhoDMQG>0</DuocLayTuKhoDMQG><MaKetQuaThayThe>0</  
 MaKetQuaThayThe></TaiLieuNop><TaiLieuNop><TepDinhKemId>42942</TepDinhKemId><T  
 enTepDinhKem>giaykhaitu-  
 20221128084857.pdf</TenTepDinhKem><IsDeleted>0</IsDeleted><MaThanhPhanHoSo /><Duo  
 ngDanTaiTepTin>https://dvcbtxh.molisa.gov.vn/file/20221129/638053270878065889giaykhaitu-  
 20221128084857.pdf</DuongDanTaiTepTin><DuocSoHoa>1</DuocSoHoa><DuocTaiSuDung>0  
 </DuocTaiSuDung><DuocLayTuKhoDMQG>0</DuocLayTuKhoDMQG><MaKetQuaThayThe>0  
 </MaKetQuaThayThe></TaiLieuNop></DanhsachTaiLieuNop><DanhsachGiayToKetQua /></Ex  
 tentData>"  
 }  
 ]

	} }
--	--------

### 3.1.6 Lấy tiến trình xử lý trên cổng DVC của Bộ về DVC địa phương

- Đặc tả đầu vào API:

TT	Tên trường	Định dạng	Bắt buộc	Mô tả
1	MaTinh	String(20 ký tự)	x	Mã Tỉnh của địa phương lấy dữ liệu theo GSO
2	MaHuyen	String(20 ký tự)		Mã Huyện của địa phương lấy dữ liệu theo GSO
3	MaXa	String(20 ký tự)		Mã Xã của địa phương lấy dữ liệu theo GSO
4	ThoiGianBatDau	String(12 ký tự số)	x	Thời gian bắt đầu lấy dữ liệu theo định dạng dd/MM/yyyy HH:mm:ss
5	ThoiGianKetThuc	String(12 ký tự số)	x	Thời gian bắt đầu lấy dữ liệu theo định dạng dd/MM/yyyy HH:mm:ss

<b>Địa chỉ kết nối</b>	<a href="https://api.ngsp.gov.vn/apiBTXH/1.0/TienTrinhXuLy">https://api.ngsp.gov.vn/apiBTXH/1.0/TienTrinhXuLy</a>
<b>Operation</b>	POST
<b>Request header</b>	
ContentType	application/json
AccessKey	
<b>Request Body</b>	
Body	{ "LoaiDuLieu": "100", "MaTinh": "01",

	<pre>"MaHuyen": "", "MaXa": "", "ThoiGianBatDau": "01/12/2022 09:53:00", "ThoiGianKetThuc": "11/12/2022 09:53:00" }</pre>
<b>Response Body</b>	
<b>Body</b>	<pre>{   "result": {     "message": "Lấy dữ liệu thành công",     "error_code": 0,     "data": [       {         "maHoSo": "000.00.15.G07-221129-0002",         "taiKhoanXuLy": "09889_cb",         "nguaiXuLy": "CB Xã La Phù",         "chucDanh": "Cán bộ xử lý hồ sơ",         "thoiDiemXuLy": "02/12/2022 18:53:00",         "donViXuLy": null,         "noiDungXuLy": "CB Xã La Phù đã tiếp nhận xử lý hồ sơ",         "trangThai": "1",         "ngayBatDau": "02/12/2022 18:53:00",         "ngayKetThucTheoQuyDinh": "06/12/2022 09:53:00",         "useridCreated": null,         "useridEdited": null,         "dateCreated": null,         "dateEdited": null,         "certificateType": null,         "phongBanXuLy": null       },       {         "maHoSo": "000.00.15.G07-221129-0002",         "taiKhoanXuLy": "09889_cb",         "nguaiXuLy": "CB Xã La Phù",         "chucDanh": "Cán bộ xử lý hồ sơ",         "thoiDiemXuLy": "02/12/2022 18:54:32",         "donViXuLy": null,         "noiDungXuLy": "CB Xã La Phù đã chuyển tiếp hồ sơ cho một cửa Huyện",         "trangThai": "4",         "ngayBatDau": "09/12/2022 15:40:55",         "ngayKetThucTheoQuyDinh": "09/12/2022 15:40:55",         "useridCreated": null, </pre>

<pre> "useridEdited": null, "dateCreated": null, "dateEdited": null, "certificateType": null, "phongBanXuLy": null } ] } } </pre>
---

## I. PHỤ LỤC

### 1. Các thủ tục hành chính cần kết nối

STT	Số hồ sơ TTHC	Tên thủ tục hành chính	Tên VBQPPL quy định nội dung sửa đổi, bổ sung	Lĩnh vực	Cơ quan thực hiện
<b>I</b>	<b>Thủ tục hành chính cấp tỉnh, cấp huyện</b>				
1	2.000286	Tiếp nhận đối tượng bảo trợ xã hội có hoàn cảnh đặc biệt khó khăn vào cơ sở trợ giúp xã hội cấp tỉnh, cấp huyện	Nghị định số <u>20/2021/NĐ-CP</u> ngày 15/3/2021 của Chính phủ quy định chính sách trợ giúp xã hội đối với đối tượng bảo trợ xã hội	Bảo trợ xã hội	UBND cấp xã; Phòng LĐTBXH; Chủ tịch UBND cấp huyện; Sở LĐTBXH; Cơ sở trợ giúp xã hội
2	2.000282	Tiếp nhận đối tượng cần bảo vệ khẩn cấp vào cơ sở trợ giúp xã hội cấp tỉnh, cấp huyện			Chính quyền (hoặc Công an), Chủ tịch UBND cấp xã; Chủ tịch UBND cấp huyện; Cơ sở trợ giúp xã hội
3	2.000477	Dừng trợ giúp xã hội tại cơ sở trợ giúp xã hội cấp tỉnh, cấp			Chủ tịch UBND cấp huyện; Cơ sở

		huyện			trợ giúp xã hội
<b>II</b>	<b>Thủ tục hành chính cấp huyện</b>				
1	1.001776	Thực hiện, điều chỉnh, thôi hưởng trợ cấp xã hội hàng tháng, hỗ trợ kinh phí chăm sóc, nuôi dưỡng hàng tháng	Nhu trên	Nhu trên	UBND cấp xã; Phòng LĐTBXH; Chủ tịch UBND cấp huyện
2	1.001758	Chi trả trợ cấp xã hội hàng tháng, hỗ trợ kinh phí chăm sóc, nuôi dưỡng hàng tháng khi đối tượng thay đổi nơi cư trú trong cùng địa bàn quận, huyện, thị xã, thành phố thuộc tỉnh			Nhu trên
3	1.001753	Quyết định trợ cấp xã hội hàng tháng, hỗ trợ kinh phí chăm sóc, nuôi dưỡng hàng tháng khi đối tượng thay đổi nơi cư trú giữa các quận, huyện, thị xã, thành phố thuộc tỉnh, trong và ngoài tỉnh, thành phố trực thuộc trung ương			Nhu trên
4	1.001731	Hỗ trợ chi phí mai táng cho đối tượng bảo trợ xã hội			Nhu trên
5	2.000777	Trợ giúp xã hội khẩn cấp về hỗ trợ chi phí điều trị người bị thương nặng ngoài nơi cư trú mà không			Chủ tịch UBND cấp huyện



		có người thân thích chăm sóc			
6	1.001739	Nhận chăm sóc, nuôi dưỡng đối tượng cần bảo vệ khẩn cấp			UBND cấp xã; Phòng LĐTBXH, Chủ tịch UBND cấp huyện
7	2.000744	Trợ giúp xã hội khẩn cấp về hỗ trợ chi phí mai táng			Chủ tịch UBND cấp xã; Chủ tịch UBND cấp huyện
<b>III</b>	<b>Thủ tục hành chính cấp xã</b>				
1	2.000751	Trợ giúp xã hội khẩn cấp về hỗ trợ làm nhà ở, sửa chữa nhà ở	Như trên	Như trên	UBND cấp xã hoặc các cơ quan hành chính cấp trên

## 2. Các danh mục dùng chung trong vấn đề kết nối

### 2.1 Danh mục mã tỉnh, huyện, xã, thôn: lấy theo mã GSO

### 2.2 Danh mục mã dân tộc

<b>Id</b>	<b>Tên dân tộc</b>	<b>Mã theo GSO</b>
29	Kinh	1
30	Tày	2
31	Thái	3
32	Hoa	4
33	Khơ-me	5
34	Mường	6
35	Nùng	7
36	H'Mông	8
37	Dao	9
38	Gia-rai	10
39	Ngái	11

40	Ê-đê	12
41	Ba na	13
42	Xơ-Đăng	14
43	Sán Chay	15
44	Cơ-ho	16
45	Chăm	17
46	Sán Dìu	18
47	Hrê	19
48	Mnông	20
49	Ra-glai	21
50	Xtiêng	22
51	Bru-Vân Kiều	23
52	Thổ	24
53	Giáy	25
54	Cơ-tu	26
55	Gié Triêng	27
56	Mạ	28
57	Khơ-mú	29
58	Co	30
59	Tà-ôi	31
60	Chơ-ro	32
61	Kháng	33
62	Xinh-mun	34
63	Hà Nhì	35
64	Chu ru	36
65	Lào	37
66	La Chí	38
67	La Ha	39
68	Phù Lá	40

69	La Hủ	41
70	Lự	42
71	Lô Lô	43
72	Chứt	44
73	Mảng	45
74	Pà Thẻn	46
75	Co Lao	47
76	Công	48
77	Bố Y	49
78	Si La	50
79	Pu Páo	51
80	Brâu	52
81	Ơ Đu	53
82	Rơ măm	54

### 3. Danh mục giới tính

STT	Id	Tên
1	1034	Nam
2	1035	Nữ

### 4. Danh mục nơi cấp CCCD

Id	Tên
1047	Cục Cảnh sát QLHC về trật tự xã hội
1048	Cục Cảnh sát ĐKQL cư trú và DLQG về dân cư
1195	Thành phố Hà Nội
1196	Tỉnh Bắc Ninh
1197	Tỉnh Hà Nam
1198	Tỉnh Hải Dương
1199	Thành phố Hải Phòng
1200	Tỉnh Hưng Yên

1201	Tỉnh Nam Định
1202	Tỉnh Thái Bình
1203	Tỉnh Vĩnh Phúc
1204	Tỉnh Ninh Bình
1205	Tỉnh Phú Thọ
1206	Tỉnh Hà Giang
1207	Tỉnh Tuyên Quang
1208	Tỉnh Bắc Kạn
1209	Tỉnh Thái Nguyên
1210	Tỉnh Lạng Sơn
1211	Tỉnh Bắc Giang
1212	Tỉnh Quảng Ninh
1213	Tỉnh Hòa Bình
1214	Tỉnh Sơn La
1215	Tỉnh Điện Biên
1216	Tỉnh Lai Châu
1217	Tỉnh Lào Cai
1218	Tỉnh Yên Bái
1219	Tỉnh Thanh Hóa
1220	Tỉnh Nghệ An
1221	Tỉnh Hà Tĩnh
1222	Tỉnh Quảng Bình
1223	Tỉnh Quảng Trị
1224	Tỉnh Thừa Thiên Huế
1225	Thành phố Đà Nẵng
1226	Tỉnh Quảng Nam
1227	Tỉnh Quảng Ngãi
1228	Tỉnh Bình Định
1229	Tỉnh Phú Yên

1230	Tỉnh Khánh Hòa
1231	Tỉnh Bình Thuận
1232	Tỉnh Kon Tum
1233	Tỉnh Gia Lai
1234	Tỉnh Đắk Lắk
1235	Tỉnh Đắk Nông
1236	Tỉnh Lâm Đồng
1237	Thành phố Hồ Chí Minh
1238	Tỉnh Bà Rịa Vũng Tàu
1239	Tỉnh Bình Dương
1240	Tỉnh Bình Phước
1241	Tỉnh Đồng Nai
1242	Tỉnh Tây Ninh
1243	Tỉnh An Giang
1244	Tỉnh Bạc Liêu
1245	Tỉnh Bến Tre
1247	Thành phố Cần Thơ
1248	Tỉnh Đồng Tháp
1249	Tỉnh Hậu Giang
1250	Tỉnh Kiên Giang
1251	Tỉnh Long An
1252	Tỉnh Sóc Trăng
1253	Tỉnh Tiền Giang
1254	Tỉnh Trà Vinh
1255	Tỉnh Vĩnh Long

### 5. Danh mục trạng thái hồ sơ

STT	StatusId	Tên trạng thái
1	1	Mới đăng ký

2	2	Được tiếp nhận
3	3	Không được tiếp nhận
4	4	Đang xử lý
5	5	Yêu cầu bổ sung giấy tờ
6	6	Yêu cầu thực hiện nghĩa vụ tài chính
7	7	Công dân yêu cầu rút hồ sơ
8	8	Dừng xử lý
9	9	Đã xử lý xong
10	10	Đã trả kết quả
11	11	BNĐP từ chối
12	13	Đã nộp tại CDVCQG (chưa gửi tới BNĐP)
13	14	Không gửi được



## PHỤ LỤC 2

### CHƯƠNG TRÌNH TẬP HUẤN, HƯỚNG DẪN CHI TIẾT

Công văn số: 342 /LĐTBXH-BTXH ngày 10 tháng 02 năm 2023

#### 1. Nội dung, chương trình tập huấn:

- Kết nối hệ thống thông tin dịch vụ công trực tuyến đăng ký, giải quyết chính sách trợ giúp xã hội trực tuyến thông qua nền tảng tích hợp, chia sẻ dữ liệu quốc gia

- Kết nối dữ liệu cần đồng bộ hồ sơ giữa Hệ thống đăng ký, giải quyết chính sách TGXH trực tuyến và đồng bộ kết quả lên Cổng Dịch vụ công/Hệ thống thông tin một cửa điện tử cấp tỉnh/ thành phố

STT	Chi tiết nội dung buổi tập huấn
1	<b>Giới thiệu Mô hình tổng thể hoạt động của DVC của Bộ LĐTBXH</b>
2	<b>Giới thiệu Mô hình kết nối NDXP-LGSP địa phương</b>
3	<b>Hướng dẫn Quy trình cấp tài khoản, xác thực</b>
4	<b>Hướng dẫn Kết nối các Dịch vụ bao gồm:</b> <ul style="list-style-type: none"><li>- Đồng bộ hồ sơ tiếp nhận từ DVC địa phương lên DVC của Bộ</li><li>- Đồng bộ tiến trình xử lý hồ sơ từ DVC địa phương lên DVC của Bộ</li><li>- Cập nhật kết quả cuối cùng DVC địa phương lên DVC của Bộ</li><li>- Lấy hồ sơ đăng ký trên cổng DVC của Bộ về DVC địa phương</li><li>- Lấy kết quả cuối cùng trên cổng DVC của bộ về DVC địa phương</li><li>- Lấy tiến trình xử lý trên cổng DVC của Bộ về DVC địa phương</li></ul>

#### 1. Đối tượng, thời gian, hình thức tổ chức tập huấn:

Để đảm bảo các bước thực hiện được thuận lợi và hiệu quả, Bộ Lao động – Thương binh và Xã hội đề xuất tổ chức các lớp tập huấn, trao đổi kinh nghiệm trực tuyến thông qua ứng dụng Zoom tại đường link <https://zoom.us/j/97891792723>.

Danh sách các lớp như sau:

Lớp	Ngày	Giờ	Tỉnh/TP	Đối tượng
1	22/2/2023	9:00 - 11:00	Hà Giang, Tuyên Quang, Cao Bằng, Lào Cai, Yên Bái, Thái Nguyên, Bắc Kạn, Phú Thọ, Bắc Giang, Sơn La, Lai Châu, Điện Biên, TP. Hà Nội, Hải Phòng, Vĩnh Phúc, Hải Dương	<ul style="list-style-type: none"><li>• Cán bộ Sở Thông tin truyền thông</li><li>• Cán bộ phụ trách, nhà</li></ul>

2		14:00 - 16:00	Hung Yên, Bắc Ninh, Thái Bình, Quảng Ninh, Lạng Sơn, Hoà Bình, Thanh Hoá, Nghệ An, Hà Tĩnh, Quảng Bình, Quảng Trị, Thừa Thiên Huế, Hà Nam, Nam Định, Ninh Bình, TP. Đà Nẵng	cung cấp hệ thống phần mềm Công DVC/ Hệ thống một cửa của tỉnh
3	23/2/2023	9:00 - 11:00	Khánh Hoà, Quảng Nam, Quảng Ngãi, Bình Định, Phú Yên, Ninh Thuận, Bình Thuận, Đắk Lắk, Đắk Nông, Gia Lai, TP. HCM, Đồng Nai, Bình Dương, Tây Ninh, Bà Rịa - Vũng Tàu, Bình Phước	
4		14:00 - 16:00	Kon Tum, Lâm Đồng, Long An, Tiền Giang, Vĩnh Long, Cần Thơ, Hậu Giang, Bến Tre, Trà Vinh, Sóc Trăng, An Giang, Đồng Tháp, Kiên Giang, Bạc Liêu, Cà Mau	

## 2. Số lượng, thành phần và tổ chức thực hiện:

### 3.1. Số lượng, thành phần:

Mỗi tỉnh/ thành phố cử 04 đại diện, trong đó:

- 01 đại diện Cán bộ Sở Thông tin truyền thông;
- 01 đại diện Cán bộ phụ trách hệ thống phần mềm Công DVC/ Hệ thống một cửa của tỉnh/ thành phố;
- 02 đại diện Nhà cung cấp Công DVC/ Hệ thống một cửa của tỉnh/ thành phố.

### 3.2. Công tác chuẩn bị của cán bộ tham gia tập huấn:

- Cài đặt phần mềm Zoom sẵn trên máy tính trước ngày tham gia
- Nghiên cứu trước tài liệu hướng dẫn kết nối (*Phụ lục 1*)
- Tham gia tập huấn nghiêm túc, hiệu quả;
- Kiểm tra hệ thống, thiết bị trước ngày tập huấn 01 ngày.





Ký bởi Ủy ban nhân dân tỉnh Điện Biên

**ỦY BAN NHÂN DÂN  
TỈNH ĐIỆN BIÊN**

**CỘNG HÒA XÃ HỘI CHỦ NGHĨA VIỆT NAM  
Độc lập - Tự do - Hạnh phúc**

Số: **3990** /UBND-KGVX

Điện Biên, ngày **08** tháng 12 năm 2022

V/v kết nối hệ thống Đăng ký, giải quyết chính sách trợ giúp xã hội trực tuyến với Công dịch vụ công/Hệ thống thông tin một cửa điện tử cấp tỉnh.

Kính gửi: Các Sở: Thông tin và Truyền thông, Lao động - Thương binh và Xã hội.

Thực hiện Công văn số 4946/LĐT BXH-BTXH ngày 01/12/2022 của Bộ Lao động - Thương binh và Xã hội về việc kết nối hệ thống Đăng ký, giải quyết chính sách trợ giúp xã hội trực tuyến với Công dịch vụ công/Hệ thống thông tin một cửa điện tử cấp tỉnh (*có công văn kèm theo*); UBND tỉnh có ý kiến như sau:

Giao Sở Thông tin và Truyền thông chủ trì, phối hợp với Sở Lao động - Thương binh và Xã hội và các cơ quan, đơn vị có liên quan xây dựng Kế hoạch và bảo đảm các điều kiện hạ tầng và kỹ thuật để thực hiện kết nối Công Dịch vụ công/Hệ thống thông tin một cửa điện tử cấp tỉnh với hệ thống đăng ký, giải quyết chính sách trợ giúp xã hội trực tuyến thông qua nền tảng tích hợp, chia sẻ dữ liệu cấp tỉnh (LGSP) và nền tảng tích hợp, chia sẻ dữ liệu quốc gia (NDXP) đảm bảo thống nhất, đồng bộ về dữ liệu theo yêu cầu của Bộ Lao động - Thương binh và Xã hội tại công văn nêu trên. Thời gian hoàn thành báo cáo Bộ Lao động - Thương binh và Xã hội và UBND tỉnh **trước ngày 30/3/2023**.

Nhận được công văn, Sở Thông tin và Truyền thông chủ động phối hợp với Sở Lao động - Thương binh và Xã hội và các cơ quan, đơn vị có liên quan triển khai thực hiện đảm bảo nội dung, yêu cầu./.

**Nơi nhận:**

- Như trên;
- Lưu VT, KGVX<sup>(PHIN)</sup>.

**TM. ỦY BAN NHÂN DÂN  
CHỦ TỊCH**



**Lê Thành Đô**